

WZB

8-90 ©çA EÑ

z \ ^ W o † y n v z X X U 1 2 0 X Ø i

copyright © 201 iHài

' +Î† CÎÒç %² ä Ó iöž

ì±ñiHài 0µ•Uk`~%yy K ±Y`~•"ê¥"+Î† BãÄ ê¶B gÖòò•d£o•Õ ao•"wo•
nno•ì è¿U§^o•1¿¶BêBã 9œ (ož



Y ® iHài œ öž

Î† UC ¿UñÄœ öêhÆœ ök _ ñÄK(Äož

ÓñÆ1 D)ø•Æ êÔÁ^•Iœ `cyÚ. ³ØkÎ† T ¶BêBãD)ø•Æ êÔÁU "ÓÆ1
é... 8 \$Äož"³`cPÄ³ kiHài+Î† Ä Ÿ`~çPéóP Òçê'sož

9D}ÍÍ 'ê¿U=œkÎ† Ä k Ê g%•ožiHài' "ZÄ`~*=êñUP ÖÑ +† Ä
g"w Ó iöž

ÎøÆN• ... 6-ožiHài"ÚÊÎøÆž]@ 'š¿Ä ÖGU'kxw G'øÆÄ ¶ZÄj"ê4¥kÍ
øÆ ñÄ'Í- äè`~çPê'P 'ož

Î0 ` çKtf`

àìWid

ĐPzKt

àì'òt

iH à ì •à {y<http://www.ruijie.com.cn/>_____

iH à ì " ÿ Æ y<http://webchat.ruijie.com.cn>_____

iH à ì •à { Æ u4 Í² y<http://www.ruijie.com.cn/service.aspx>_____

7~24 4 ž Đ Æ ½ ÿ 4008-111-000

iH à ì Đ - ´ y<http://bbs.ruijie.com.cn/portal.php>_____

o • | Ê \ « y<http://www.ruijie.com.cn/service/know.aspx>_____

iH à ì Đ u4 F Ø ' " y4008111000@ruijie.com.cn_____

1.

xXg "P#ò y

y xXg¼p g xX '4 J·ÀÁÿ BãhJ }nPož

Š} y xXg @ f g xX ·À Ž › gÁW BãhJ Š}nP

[] ynP [] , Ü Ü Bãk " xXF å ž © U # ož

{x|y|...} ynPR ê Ú # ¼ # H%² ož

[x|y|...] ynPR ê Ú # ¼ # H%² ê ñ # ož

//y E Š Ù • ÷ gnP hKgož

2.

Î0 J __l)ö°ÛnP"q• i • ¥ Ô ð h P a•k •0



1 Eweb

1.1

... {f~gò IE h~|AEÑ WEB 'ò©íÚ'òAE Ñož
 WEB 'ò , WEB Æ ~y WEB í€ B ãož WEB Æ ~æ"—Ö k Û NvyÔò í€GÛ -Lg~H WEB
 †^êügxX-Lhkw ÔòÈç ›Ë í€kWEB í€*o6àì{f~kò IEož

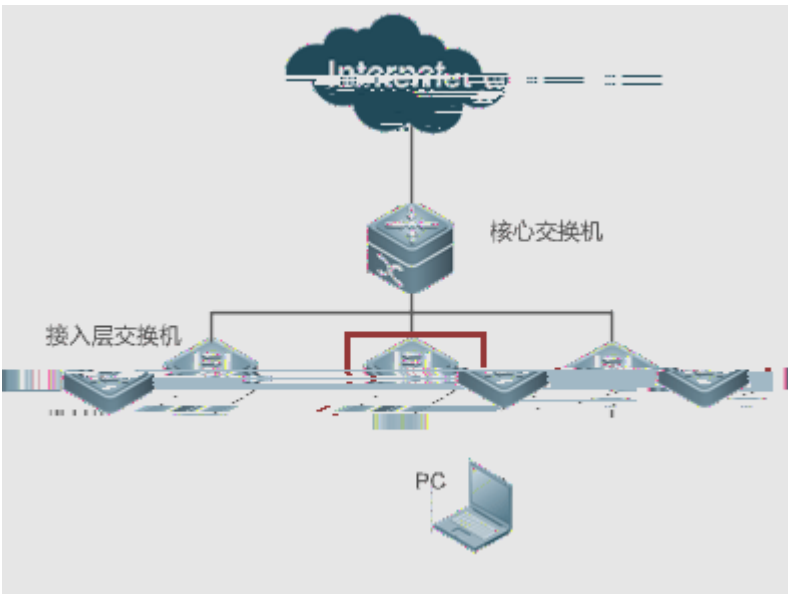
✓ S57H

1.2

Á°•	« ° T
* WEB 'ò—Ö	èAEÑ,•Fâek íUY* {f~ WEB 'ò©í

1.2.1 WEB

ò ãñPk íU* PC {f~|NµêMüAEÑ WEB 'ò©ík+—Ö g'òyFâož
 £ 1-1



o→ h Ko-



RG交换机

极简网络，新一代交换机

登录

[忘记密码?](#)

[English](#)





	' 7 Z k U A w ' ÿ µ ' î o ž
+	• — â o ž
	í " — â o ž
全选 反选 取消选择	µ á € M Ô ò q • k y 9 µ á X • o ž ^a ç y Q Ä U Ú # µ á ð Ä e N q • o ž
	· Ê ¾ k 3 ÿ µ e µ k Ä ¥ ... Z ^a ç ¥ # ¾ · Ê o ž
	^a ç o ž
	Š so ž

— Ô µ á £

µ á P Å

'òtÓ'	UY—á'òtÓ'ož
© Ī™ °	UY—á™ °Æ ~Cò0©Ī™ °ož
yàì	UY—âping yo•tracert yC ÷ Ø yož

1.3.1

£ 1-4 ì ÷ F 6'

F 6'ò VLAN ID•IP^a•o•ÿà Q Ao•ó•à¼C DNS Æ ~ g—âkµà è F 6' kUP—âè /Uož

1.3.2

* %2´C% o kUY µ8´C%ož m Ù¼o•VLAN 'òo•€M'òo•©ĪM oož

1.3.2.1

* © ĩ Û ¼ k U Y 0 ñ — Ö F ă ' ĩ o • € M Ā ĩ ' ĩ c € M ĩ ' Ä o ž

© ĩ Û ¼ ¼ µ ò £ y

£ 1-5 © ĩ Û ¼

输出速率	状态	接收/发送字节	不完整/过大数据包	CRC/FCS错误包	冲突次数	端口	输入速率
0.1K	OK	2688942/142438	0/0	0/0	0	Gi1/0/1	Gi1/0/1
0/0	0	0.4K	0.1K	碰撞	3362284207/1114284	0/0	0/0
0/0	0	Gi1/0/2	0.5K	碰撞	128768/4374087446	0/0	0/0
0/0	0	Gi1/0/3	OK	0K	未连接	0/0	0/0
0/0	0	Gi1/0/4	OK	OK	未连接	0/0	0/0
0/0	0	Gi1/0/5	OK	OK	未连接	0/0	0/0
0/0	0	Gi1/0/6	OK	OK	未连接	0/0	0/0
0/0	0	Gi1/0/7	OK	OK	未连接	0/0	0/0
0	0	Gi1/0/8	OK	OK	未连接	0/0	0/0
未连接	0/0	0/0	0/0	0	0	Gi1/0/10	OK

1.3.2.2 VLAN

VLAN ' ò ¼ µ m VLAN — ă y Trunk M — ă B ă o ž

VLAN

VLAN — ă ¼ µ ò y

£ 1-6 VLAN — ă

- VLAN

— VLAN k · À Ê Ê VLAN ID k ζ U ' Î U # k μ à è F a UP — à è e k k a P " VLAN ç n o ž


Ú β VLAN

μ à VLAN ç n Â e % 2 ç q · ø < Ú β > £ ö k ¼ μ k a P ¥ VLAN ' Í k + ' Í g Ú β e k μ à < è F a > UP — à è / U o ž

í " VLAN

1 h " VLAN ç n # + Ú Ú " £ k μ à í " # VLAN O í " f G o ž

2 h μ à VLAN ç n Â e % 2 ç q · ø < í " > £ ö k UP G í " # v l a n k μ à G UP í " è k è í " o ž VLAN 1 © ó • VLAN — c í " o ž

 VLAN1 VLAN

Trunk

Trunk M — à ¼ μ ò y

£ 1-7 Trunk M — à

£ 1-8 Â Î—å

O—å€M

ä



ARP

<

>

ARP

<

MAC VLAN

>

€ M v i ¼ μ y

£ 1-10 € M v i

€ M v i ¼ μ i ÷ Ú ð Ò Á k œ web Q^a • — â %² v i € M o ž ¼ μ Ä μ á k μ %² μ á # € M 1 •

› € M g t v i € M k U Ú # h k μ %² μ á Q # %² € M •) € M g v i € M h o ž # ê “ w μ á € M e k μ

à < F á v i > 7 Z U P — â è ` / U o ž



< >



€ M', ¼ μ y

£ 1-11 € M',

• ', € M

— á', € M k ÿ μ', y ÿ ß', - Æ Ê Ê %² k μ à è F 6' U P — à è e k k ^ P " € M', ç n o ž

Ú ð', € M

μ à € M', ç n Æ e %² ç q • ø < Ú ð > £ ö k ¼ μ k ^ P ≠ € M', ' í k + ' í g Ú ð e k μ à < è F 6' >
U P — à è / U o ž

í"', € M

1 h'' € M', ç n # + Ú Ú " £ k μ à O í"', € M O í" f G o ž

2 h μ à € M', ç n Æ e %² ç q • ø < í" > £ ö k U P G í" # € M F 6' ~ k μ à G U P í" è k
è í" o ž

1.3.2.4

© ĩ M o ¼ μ ò y

£ 1-12 © ĩ M o

μ à < M o — Õ > k U P G } M o — Õ ~ k μ à < G • > 7 Z e è — Õ M o o ž M o i ¬ } f ã U ž • k ¬ ó ¶ ^ - k —
Õ M o e 1 k ó • ¼ μ

£ 1-14 j^a - — á

- j^a -

— á j^a - k · À Ê Ê MAC^a - y VLAN ID κ μ à è F 6' UP — á è e k k^a P² Á^a - ç n ož

Ú β j^a -

μ à j^a - ç n Â e%² ç q • ø < Ú β > £ ö k ¼ μ k^a P ¥ j^a - ' í k + ' í g Ú β e κ μ à < è F 6' >
UP — á è / U ož

í" j^a -

" j^a - ç n # + Ú Ú " £ κ μ à í" # j^a - O í" f G ož

2 h μ à j^a - ç n Â e%² ç q • ø < í" > £ ö k UP G í" # j^a - κ μ à G UP í" è k
è í" ož

1.3.3.2

è — á U Y + è g' ò ož

è — á ¼ μ y

£ 1-15 è ' ò

• 2Áè

—å²Áè k#+ IP •°k) à<ø•) à<QAY %²éª- .É <kµà èFå UP —åè ek
kªP¨è çn ož

Úþè

µà è çn Åe%²çq•ø < Úþ> £ök¼µkªP¥è 'Ík+'Í gÚþekµà< èFå> UP —
åè /Uož

í"è

1h¨ è çn #+ÚÚ“£kµà í"# è Oí" fGož

2hµà è çn Åe%²çq•ø < í"> £ökUP G í"~ kµàG UP í"è k èí"ož

• ó•è

—åó•è k#+ IP •°k %²éª- .É <kµà èFå UP —åè ekkªP¨è çn ož



1

2

1.3.3.3

ÿèù#‘ UY+—åÿèù¶B @ f k+ÿèù€M—åC RLDP —åož

£ 1-16 ÿèù¶B—å

UY+ÿèù¶B@f gFåkyèù%"# + MSTP žkUY+ MST † g—å

• †

—å †k·ÀÊÊ †y VLAN 8 k¿U'ÎU#kµà èFå UP —åè ekk^aP" †çn ož

Úp †

µà †çn Âe%²çq•ø < Úp> £ök¼µk^aP¥ † 'Îk+'Î gÚpekµà< èFå> UP —
åè /Uož

í" †

1h" †çn #+ÚÚ"£kµà í"# † Oí" fGož

2h#+µà †çn Âe%²çq•ø <í"> £ökUP G í"# †~ kµàG UP í"è k
èí"ož †0 ©ó• †—cí"ož

£ 1-17 ÿèù€M—å

1o• RLDP ¶ B — á

µ à RLDP • ¼ 7 Z U Y • o ê ñ ¼ { RLDP ož • o ž F á M y • œ C M y) f k µ à < ' — á > 7 Z k U P — á è / U

2o• ∈ M RLDP — á

• RLDP y ∈ M

+ y • ° o • { ž Ô ò C ∈ M e 7 • — á k U P — á è / è RLDP y ∈ M • q • o ž • è e k ^a P " RLDP y ∈ M ç n ož

Ú þ RLDP y ∈ M

µ à RLDP y ∈ M ç n Â e % ² ç q • ø < Ú þ > £ ö k ¼ µ k ^a P RLDP y ∈ M ' í k + ' í g Ú þ e k µ à < è F á > U P — á è / U ož

í " , ∈ M

" RLDP y ∈ M ç n # + Ú Ú " £ k µ à O í " RLDP y ∈ M O í " f Gož

2 h μ à RLD P y ∈ M ç n Â e % 2 ç q • ø < í > £ ö k U P G í # f G ~ k μ à G U P í " è k è í " o ž

1.3.3.4 IGMP

IGMP — á ¼ μ ò y

£ 1-18 IGMP Snooping — á

- Á Œ

— á Á Œ k · Â Ê Ê Á Œ ö œ y Á n^a - 8 k ĺ U ' Î U # k μ à è F á U P — á è e k k^a P " Á Œ ç n o ž

Ú ð Á Œ

μ à Á Œ ç n Â e % 2 ç q • ø < Ú ð > £ ö k ¼ μ k^a P ¶ Á Œ ' Î k + ' Î g Ú ð e k μ à < è F á > U P — á è / U o ž

í " Á Œ

1 h " Á Œ ç n # + Ú Ú " £ k μ à í # Á Œ O í " f G o ž

2 h μ à Á Œ ç n Â e % 2 ç q • ø < í > £ ö k U P G } í " ¶ # ~ k μ à G U P í " è k è í " o ž

1.3.3.5 DHCP

DHCP Đ ¼ μ ò y

£ 1-19 DHCP Đ — á

+ DHCP 0 • o ê ñ ¼ { k ø • o ž U Y — á Ú DHCP Æ ~ a -

1.3.3.6

à d • š U Y g Ú á web • š y ä ' — ä o ž

web

Ú á web • š ¼ μ ò y

£ 1-20 Ú á web • š — á

2•š à ï y 2•š ï UY — á Ú › k — á ž U F á k μ à ' — á £ ö k U P — á è / U

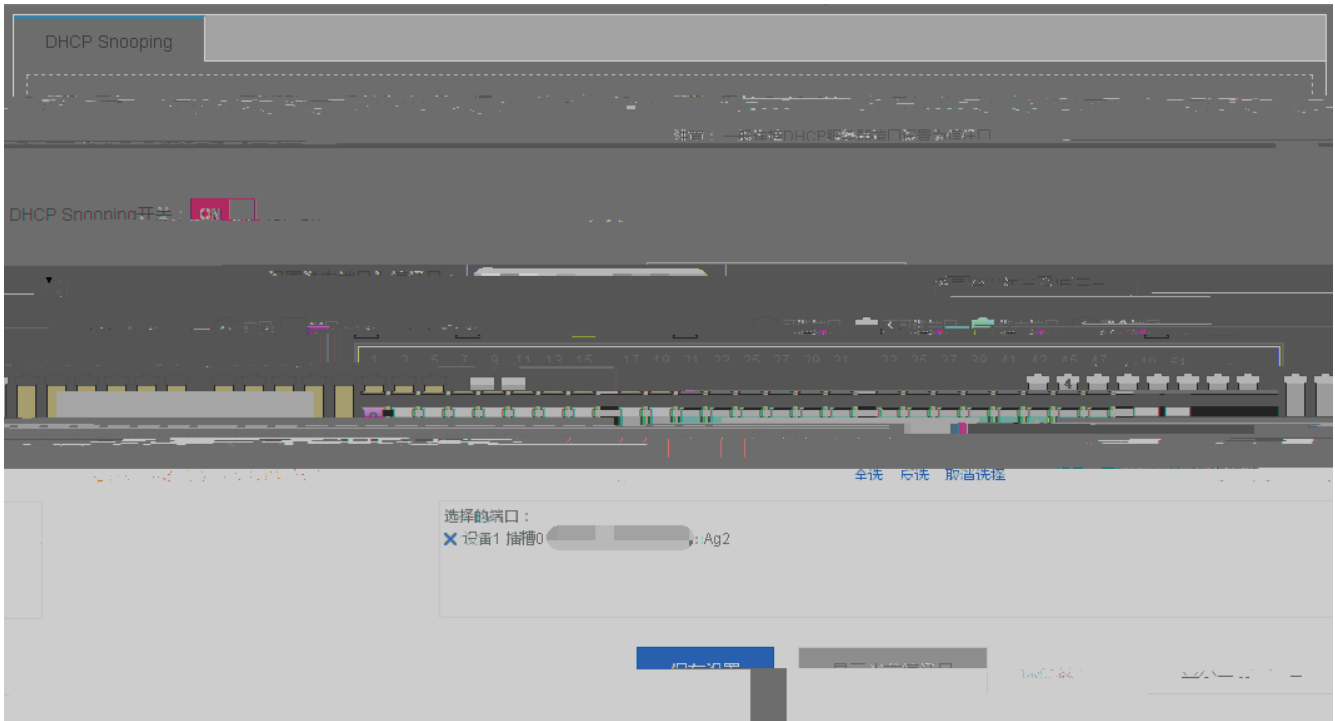
1.3.4

* % 2 ' C % ¶ k U Y μ 8 ' C % ož m DHCP Snooping • ... ARP x à o • IP Source Guard • € M ¶ o • NFPP o • Í
° O ò ož

1.3.4.1 DHCP Snooping

DHCP Snooping ¼ μ ò y

£ 1-22 DHCP Snooping — á



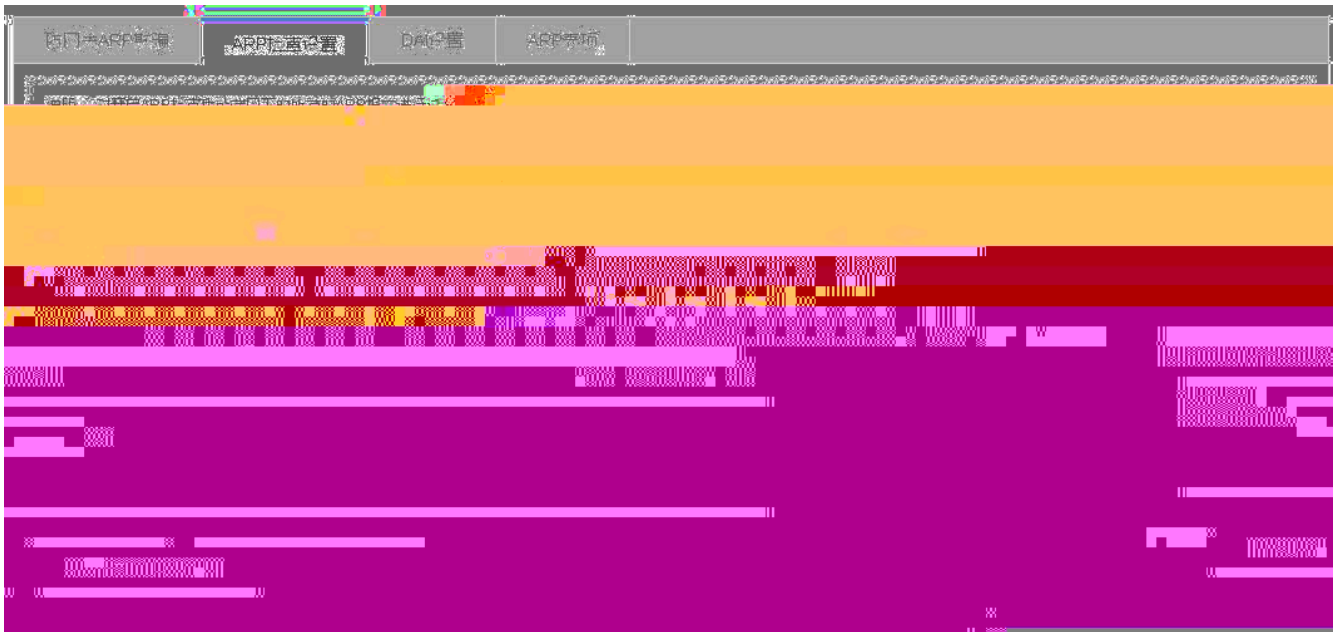
DHCP SERVER N € M - } - á DHCP ' ` M k 3 ' ` M DHCP SERVER - c 3 o W • ož μ á # € M W n
 ¥ € M • o 4 DHCP ' ` Mož ĩ U + N " μ á # € M À e μ à < ' - á > 7 Zož

1.3.4.2 ARP



... ARP x à U Y g ... à ¼ ARP - á - á o • ARP ò - á o • DAI - á C ARP n % ož

ARP

£ 1-23 ... à ¼ ARP - á

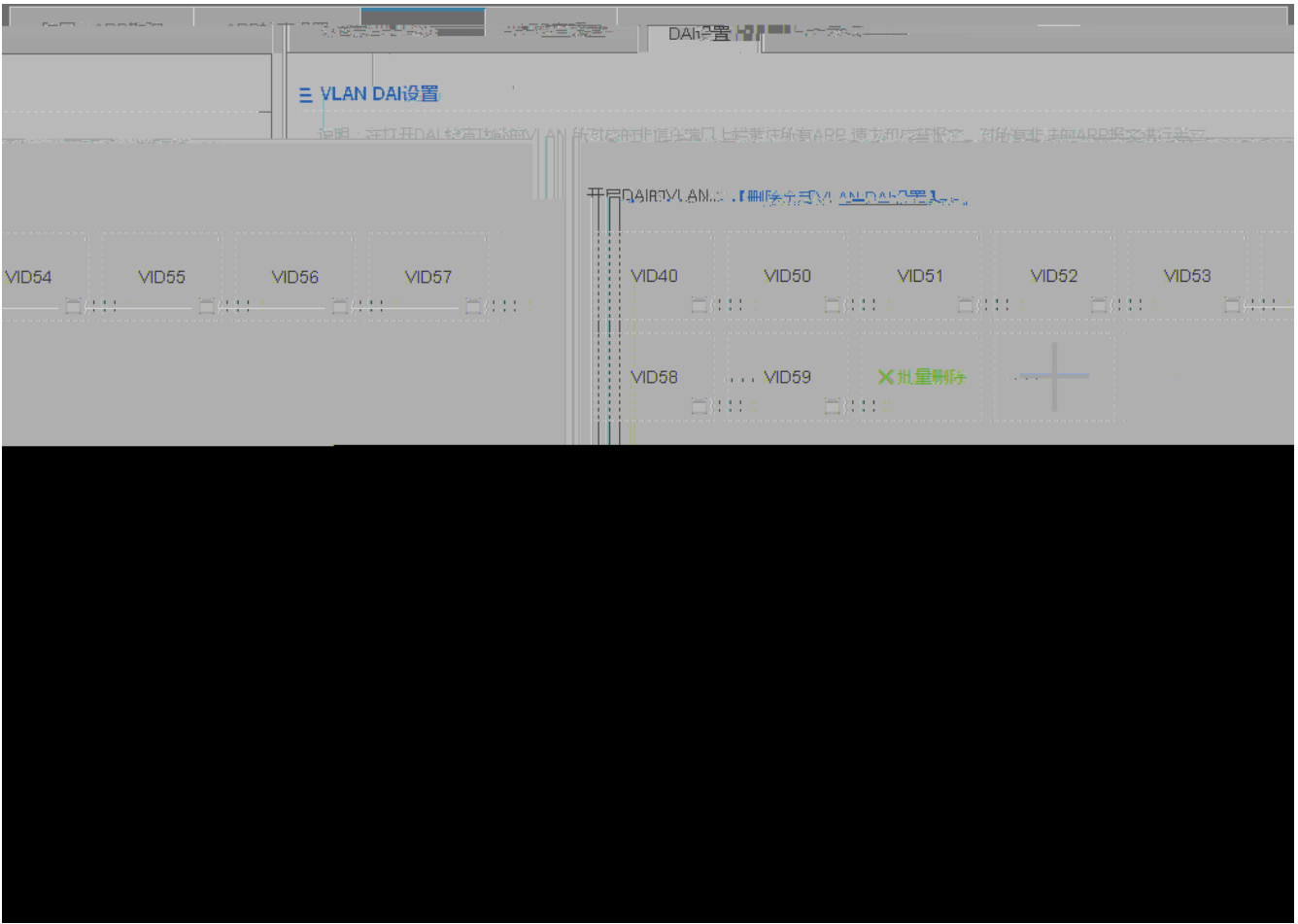


μ á # + € M] • o ARP ò

 ARP
 < ARP > ARP
 DHCP Sn ooping ARP

DAI

£ 1-25 DAI — å



1o VLAN DAI — å

µ à • £ ö Í • o DAI VLAN

2o DAI `` M

µ á # + € M • o DAI ``

DAI

< DAI > DAI

DHCP Sn ooping ARP

ARP

£ 1-26 ARP n ¾

Á>> 2ÁÇ

1hUY#+ ARP n¼çn ÚÚ ÁfG O—â 2ÁÇ fGož

2hµà ARP n¼çn Âe%²çq•ø < Áô²ÁÇ > £ökUP —âè /Uož

†"²ÁÇ

1hUY#+ ARP n¼çn ÚÚ²ÁÇ fG O†"Ç ož

2hµà ARP n¼çn Âe%²çq•ø < †"²ÁÇ > £ökUP —âè /Uož

ôWÇ

—â²ÁÇ fGkIP a-y MAC a- .# <kµà G UP —âè ekkªP" ARP n¼çn ož

1.3.4.3 IP Source Guard

IP Source Guard UY gNMFâ y ĩÇ ož

NMFâ "çn ož

- IP Source Guard € M

— á • o IP Source Guard € M k # + j • ° C € M k μ à è F á U P — á è e k k a P " IP Source Guard € M ç n ož

Ú p IP Source Guard € M

μ à IP Source Guard € M ç n Â e % 2 ç q • ø < Ú p > £ ö k ¼ μ k a P ¥ IP Source Guard € M ' Î k + ' Î g Ú p e k μ à < è F á > U P — á è / U o ž

í " IP Source Guard € M ç n

1 h " IP Source Guard € M ç n # + Ú Ú " £ k μ à í " # IP Source Guard € M ç n O í " f G o ž

2 h μ à IP Source Guard € M ç n Â e % 2 ç q • ø < í " > £ ö k U P G í " # f G ~ k μ à G U P í " è k è í " o ž

- iQ

— 6 iQ kMAC a-o•IP a-o•VLAN ID .#kµà èF6 UP — 6 è ekk^aP” iQ çn ož

Úp iQ

µà iQ ∈Mçn Âe%²çq•ø < Úp> £ök¼µk^aP¥ iQ 'Îk+'Î gÚpekµà< è F6> UP — 6 è /Uož

í” iQ çn

1h” iQ çn #+ÚÚ“£kµà í”# Ç Oí”fGož

2hµà iQ çn Âe%²çq•ø < í”> £ökUP G í”Ç ? kµàG UP í”è k èí”ož

1.3.4.4

£ 1-29 ÂÍ— 6

- iQ

— 6 iQ k IP a- .#kçUU#kµà èF6 UP — 6 è ekk^aP” ¶Mçn ož

Úp ¶M

µà i ¶Mçn Âe%²çq•ø < Úp> £ök¼µk^aP¥ iQ 'Îk+'Î gÚpekµà< èF 6> UP — 6 è /Uož

í” ¶M

1h” ¶Mçn #+ÚÚ“£kµà í”# ¶M Oí”fGož

2hµà ¶Mçñ Åe%²çq•ø <í" >£ökUP G í"# ¶M? kµàG UP í"è k
èí"ož

£ 1-30 ¶Ç

• ¶Ç a-

—å ¶Ç a-k IP a- .#k¿UU#kµà èFå UP —åè ekkªP" ¶Ç a-çñ ož

Úþ ¶M

µà ¶Ç a-çñ Åe%²çq•ø < Úþ> £ök¼µkªP¥ ĩÇ 'Ík+'Í gÚþekµà< è
Få> UP —åè /Uož

¶Ç a-çñ

1h" ¶Ç a-çñ #+ÚÚ"£kµà í"# ¶Ç ∈M Oí" fGož

2hµà ¶Ç a-çñ Åe%²çq•ø <í"> £ökUP G }í"# ¶Ç ∈M~ kµàG UP
í"è k èí"ož

1.3.4.5 NFPP

NFPP ¼µò y

£ 1-31 NFPP

UY•oêñ¼{ _ ...xà kμà ' —â UP —âè /UkϕÝÊÖèó•—âžkμà ÊÖó•—â
7Z

1.3.4.6

Î°Oò ¼μò y
£ 1-32 Î°Oò—â

• Î°Oò ∈ M

—â Î°Oò ∈ M k z n o • % n o • Á n • # % ² k μ à è F 6' UP —âè e k k a P " Î°Oò ç n o ž

Úp Î°Oò ∈ M

$\mu \hat{a} \hat{O} \in M \zeta n \hat{A} e \% ^2 \zeta q \cdot \emptyset < \quad \hat{U} p > \text{£} \ddot{o} k \frac{1}{4} \mu k \text{ } ^a P \nexists \hat{O} \in M \text{ ' } \hat{I} k + \text{ ' } \hat{I} g \hat{U} p e k \mu \hat{a} <$
 $\hat{e} F \hat{a} > \text{ U P } \text{—} \hat{a} \hat{e} \text{ / Uo} \hat{z}$

$\hat{I} \text{ ' } \hat{O} \in M$

$1 h \text{ ' } \hat{O} \in M \zeta n \text{ # } + \hat{U} \hat{U} \text{ " } \text{£} k \mu \hat{a} \hat{I} \text{ ' } \# \hat{O} \in M \text{ O } \hat{I} \text{ ' } f \text{ G} \hat{o} \hat{z}$

$2 h \mu \hat{a} \hat{O} \in M \zeta n \hat{A} e \% ^2 \zeta q \cdot \emptyset < \quad \hat{I} \text{ ' } > \text{ £} \ddot{o} k \text{ U P G } \hat{I} \text{ ' } \# \hat{O} \in M \sim k \mu \hat{a} \text{ G U P } \hat{I}$
 $\text{ ' } \hat{e} \text{ k } \hat{e} \text{ ' } \hat{o} \hat{z}$

1.3.5

1.3.5.1

$\in M \text{ ' } \frac{1}{4} \mu \hat{o} \text{ y}$

$\text{£} 1-33 \in M \text{ ' } \text{—} \hat{a}$

$\text{—} \hat{a} \in M \text{ ' } M k \# + \mu \hat{a} \in M k \mu \hat{a} \text{ ' } \text{—} \hat{a} \text{ U P } \text{—} \hat{a} \hat{e} \text{ / U.}$

1.3.5.2 DHCP

DHCP F 6' U Y g DHCP F 6' 2 6' - 6' F C ĩ ∈ ç nož h P yES224GT — Ń u 4 ¥ ož

DHCP

- 2 A a-

— á ĩdfk ĩ€ IPk ĩ€ MAC a-·#k¿UFâU#k mà èFâ UP — à è ekk^aP²A^a
 -ç n ož

Úp²A^a-

μà 2 A a-ç n Âe%²çq•ø < Úp> £ök¼μk^aP²A^a- 'Îk+'Î gÚpekμà< èFâ>
 UP — à è /Uož

í"2 A a-

1 h" 2 A a-ç n #+ÚÚ"£kμà í"# a- Oí" fGož

2 hμà 2 A a-ç n Âe%²çq•ø <í"> £ökUP G í"2 A a-~ kμàG UP í"è k
 èí"ož

ĩ€ç n ¼μò y

£ 1-36 ĩ€ç nFâ

òπ IP^a-

"\« ÿμ IP^a- gòπož

MAC^a-y Á IP Ç

" ĩ€ç n #+ÚÚ"£kμà MAC^a-Ç ñ ÁBH IP gÇ ož

1.3.5.3 ACL

ACL

ACL ç n ¼μò y

£ 1-37ACL ç n— á

- ACL

μ à • ACL 7 Z k " ÿ ß — ä Ä k ACL ç n © · Ê < k μ à G U P — ä è / U k " ACL ç n
 0 ñ • ACL

í " ACL

ACL ç n # } í " ACL k μ à í " ACL 7 Z k U P í " è / U

- ACL • é

— ä ACL • é k # + ~ | O ò • ° o # ' o • ÿ | ž • C I P k μ à è F ä U P — ä è e k k ^ P " ACL • é ç n
 o ž

Ú ð ACL • é

μ à ACL • é ç n Â e % ^ ç q • ø < Ú ð > £ ö k ¼ μ k ^ P ¥ ACL • é ' Í k + ' Í g Ú ð e k μ à < è F
 å > U P — ä è / U o ž

í " ACL • é

1 h " ACL • é ç n # + Ú Ú " £ k μ à í " # • é O í " f G o ž

2 h μ à ACL • é ç n Â e % ^ ç q • ø < í " > £ ö k U P Ó G • } í " ¥ • é ~ k μ à G U P í " è k
 è í " o ž

- ACL ž•

— á ACL ž• k Ê Ê ž• + » C ž• k µ à è F á U P — á è e k k^a P ”

ACL ž• ç n o ž

Ú ð ACL ž•

µ à ACL ž• ç n Â e%² ç q • ø < Ú ð > £ ö k ¼ µ k^a P ¥ ACL ž• ' Î k + ' Î g Ú ð e k µ à < è F
 á > U P — á è / U o ž

í ” ACL ž•

” ACL ž• ç n # + Ú Ú “ £ k µ à í ” # ž• + » O í ” f G o ž

ACL

- ACL ¼ µ ò y

£ 1-39 • ACL — á

- • ACL

— á • ACL ž• k # + ACL o • j • g C € M k µ à è F á U P — á è e k k^a P ” •

ACL ç n o ž

Ú ð • ACL

µ à • ACL ç n Â e%² ç q • ø < Ú ð > £ ö k ¼ µ k^a P ¥ • ACL ' Î k + ' Î g Ú ð e k µ à < è F
 á > U P — á è / U o ž

í ” • ACL

1 h ” • ACL ç n # + Ú Ú “ £ k µ à í ” ACL • € M O í ” f G o ž

2 h µ à • ACL ç n Â e%² ç q • ø < í ” > £ ö k U P G } í ” ~ k µ à G U P í ” è k è í ” o ž

1.3.5.4 QOS

ã • — á ¼ µ ò y

£ 1-40 ã • — á

• ă •

— ă ă • k ă • d f • # k # + ACL ç n k μ à è F ă U P — ă è e k k ^a P " ă • ç n o ž

Ú p ă •

μ à ă • ç n Ā e % ² ç q • ø < Ú p > £ ö k ¼ μ k ^a P ¥ ă • ' Ī k + ' Ī g Ú p e k μ à < è F ă > U P —
ă è / U o ž

í " ă •

1 h " ă • ç n # + Ú Ú " £ k μ à í " # ă • O í " f G o ž

2 h μ à ă • ç n Ā e % ² ç q • ø < í " > £ ö k U P G í " ¥ ¾ ~ k μ à G U P í " è k è í "

Œ — ă ¼ μ ò y

£ 1-41 Œ — ă

• Œ

— ă Œ k Œ d f • # k μ à è F ă U P — ă è e k k ^a P " Œ ç n o ž

í " Œ

OE çn î OE kµà< í"OE > £ökUP G }í"¥¼~ kµàG UP í"è k èí"
• OE •é

—âOE •ékk!ysGvO .#k¿UFâU#kµà èFâ UP —âè ekk^aP"OE •éçnož
ÚpOE •é

µà OE •éçn Âe%²çq•ø < Úp> £ök¼µk^aP¥OE •é 'Ík+'Í gÚpekµà< èFâ>
UP —âè /Uož
í"OE •é

1h" OE •éçn #+ÚÚ"£kµà í"# •é Oí" fGož

2hµà OE •éçn Âe%²çq•ø <í"> £ökUP G í"¥¼~ kµàG UP í"è k èí
"ož

v—â ¼µò y

£ 1-42 v—â

• • OE €M

—â• OE €Mk#+',•go•'`%"o•OE çnC€Mkµà èFâ UP —âè ekk^aP"• OE
€Mçnož

í"• OE €M

1h" • OE €Mçn #+ÚÚ"£kµà< í"# • OE > Oí" fGož

2hµà • OE €Mçn Âe%²çq•ø <í"> £ökUP G í"¥¼~ kµàG UP í"è k
èí"ož

1.3.6

© ĭ'ò UY g© ĭ—âo•© ĭ 'o•F 6'òk'òtÓ'ož

1.3.6.1

© ĭ—â¼µ m © ĭž•o• “w% A o• Ê Ö ß 4 F 6' o• í o• SNMP Y C DNS ' B 6'ož

 1--

© ĭž• ¼µ ò y

£ 1-43 © ĭž•

© ĭž•

¼µª P 4 ç ù © ĭž•ož UY ô W —â ç ù © ĭž•k - UY* #

Internet ž•Æ ~c5 —â ž•k ñ

+%² g F 6'ož Â e µ à< ' —â> 7 Z k U P ' —â è / è F 6'ož

	IP	IP	web
---	----	----	-----

Web à' % A " w

Web ĩ% A " w - } ŷ μ › % A y) • % Aož › % A ŷ μ Ä " ž k ŷ μ e k U P ŷ μ = % A + ±) ýož -
} ŷ μ 3 G › % A μ à < ' F 6' 7 Z / U è " wož



web

enable

Telnet • š % A " w

" w telnet % A — - ŷ μ › % A k + N ŷ μ) % 2 ý • % A / U k ŷ U q • " w Ý ' ĩ % A % 2 ý ož

Ê Ö ß 4 F 6' ¼ μ ò y

£ 1-45 Ê Ö ß 4 F 6'

-μ/ -βFå

-μFå“œ—ÖFåÄ k* Mo—ÖFåÄ ý|ož-βFåÖaφùFåÄ ož

ÊÖβ4Få

μà< ÊÖβ4Få> 7Zk1FåÄ ŽqÊÖñβ4FåÄ ož

Í ¼μò y

£ 1-46 Í

— WEB | € M g . # h k £ Ÿ ž y — Ö y á U # k µ à < ' > £ ö U P — à è / Uož

SNMP

SNMP ¼ µ ò y

£ 1-47 SNMP

+ SNMP í î k — Ö ö œ o • SNMP M X C Trap N v Ń © . # k ç U — á U # k µ à < ' — á > U P — à è / Uož

DNS

DNS ¼ µ ò y

£ 1-48 DNS

Ê Ê DNS Æ Ë ~ k µ à < ' — á > U P — à è / Uož

1.3.6.2

© ĩ ¼ μ , ĩ^a ' C WEB " ĩ ' ož

ĩ^a ' ¼ μ ò y

£ 1-49 ĩ^a '

- ĩ

ÿµ ĩdo•%AyIÓ¼µgó•©IÓ ©ñÄ¼µhkµà<
 Ä ĩož

G > 7ZkUP • è ` e 'òtçnªPñ



1.3.6.4

©Ī™º m™ºÆ~yò0©Ī™º

™ºÆ~¼µòy

£ 1-52™ºÆ~

—å©Ī™ºÆ~IPª-YCG™º^'@fk—åèe—Ök1

SYSLOG™ºGñ+•Æ~ož

ò0©Ī™º¼µòy

£ 1-53ò0©Ī™º

† î a P ç ù ™ ° ' Î k μ à ¾ • ç ù © Ī ™ ° g ó •

1.3.6.5

* è y ¼ μ m ping y o • tracet y y ç Ø y B ã ož

Ping

Ping y ¼ μ ò y

£ 1-54 ping y

ÿµ) IP a-^'îkµà< •÷ y> ožj^%²k©k yÈç<kªP¨†î Lož

tracert

tracert y¼µò y

£ 1-55 tracert y

ping y, cky μ) IP a- ^k Å e μ à< • ÷ y> k y È ç k © < k a P " † Î Lož