





I

IP

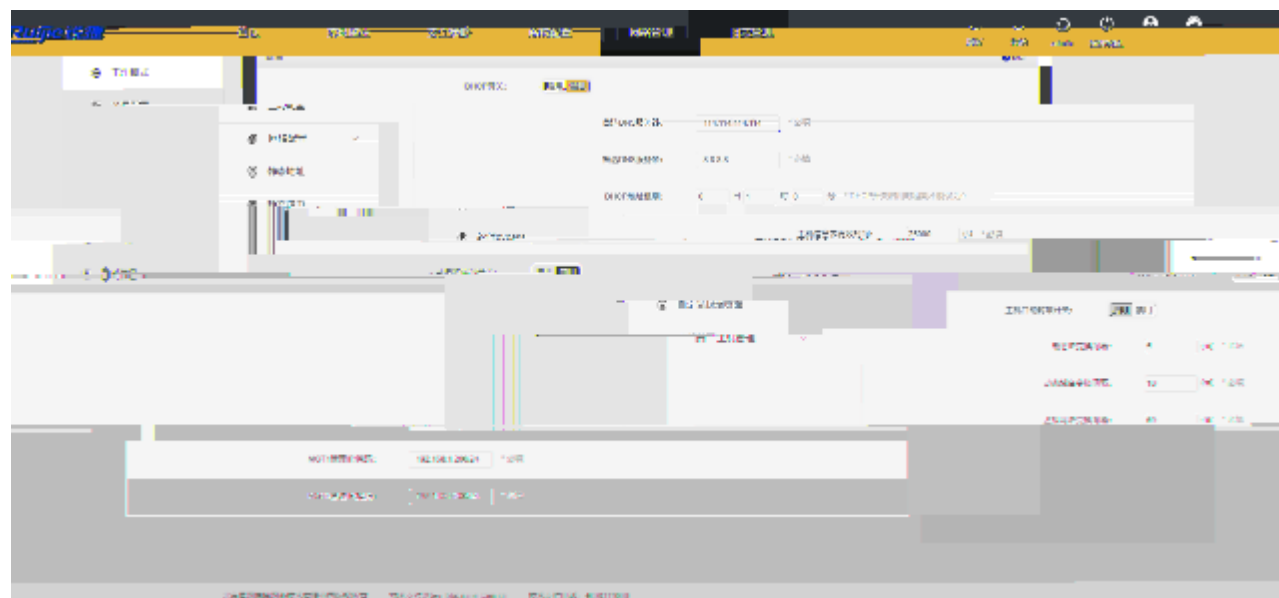
->

IP

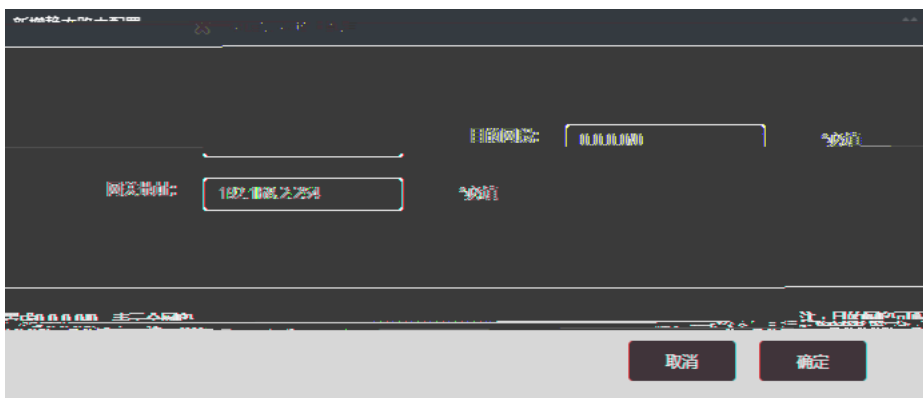
IP

IP

IP



->



192.168.2.100

0.0.0.0/0

192.168.2.254

IP web

->



DDP

-

5

->

->

IP

->

编辑外部IP网段配置

网段:	192.168.10.0	*必填
掩码:	255.255.255.0	*必填
网关地址:	192.168.10.254	*必填
VLAN:	10	*必填(0-4094的整数)
物理线路:	线路1	*必选
检测IP1:	192.168.10.250	*选填(必须为空闲可用IP)
检测IP2:		*选填(必须为空闲可用IP)

取消 确定

编辑外部IP网段配置

网段:	192.168.20.0	*必填
掩码:	255.255.255.0	*必填
网关地址:	192.168.20.254	*必填
VLAN:	20	*必填(0-4094的整数)
物理线路:	线路1	*必选
检测IP1:	192.168.20.250	*选填(必须为空闲可用IP)
检测IP2:		*选填(必须为空闲可用IP)

取消 确定

->

->

主机策略										
+ 添加 - 删除 编辑 修改状态										
序号	策略名	重定向节点	主机节点	主机类型	VLAN	物理线路	状态	操作		
1	VLAN10	-	WIP 192.168.20.0/24	虚拟主机	10	线路1	线路1	图		
2	VLAN20	-	WIP 192.168.20.0/24	虚拟主机	20	线路1	线路1	图		

->

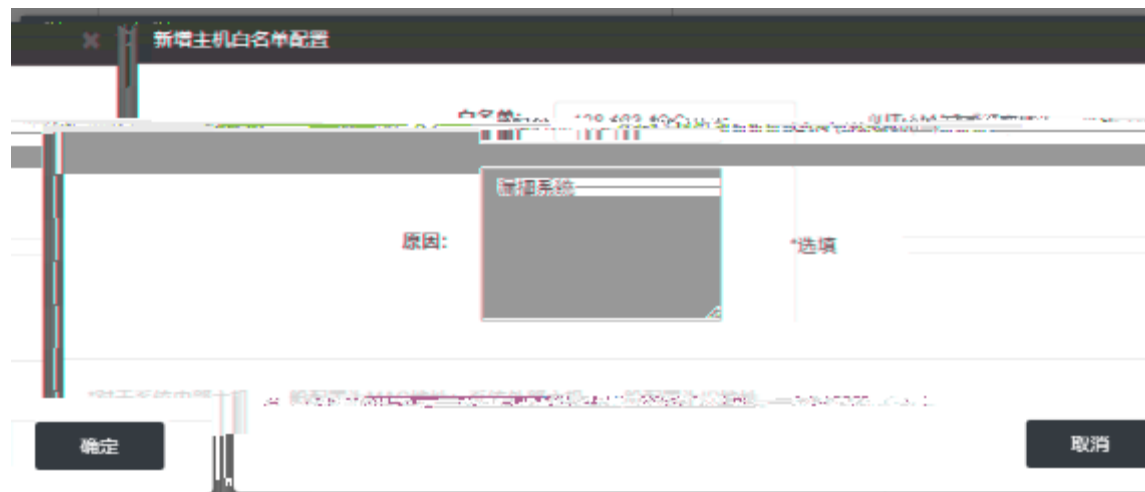
5



IP

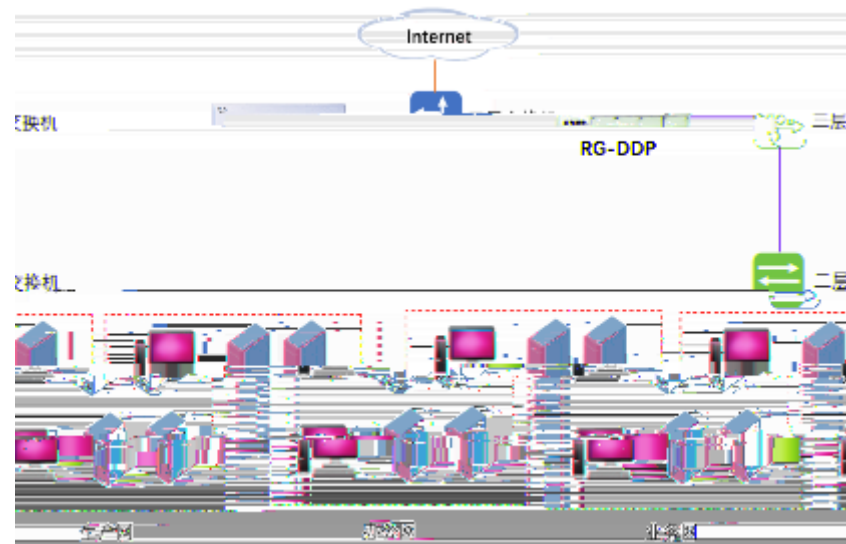
IP

-> -> ->



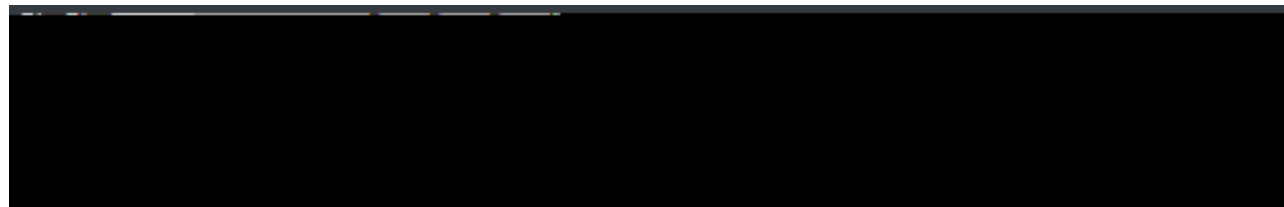


I

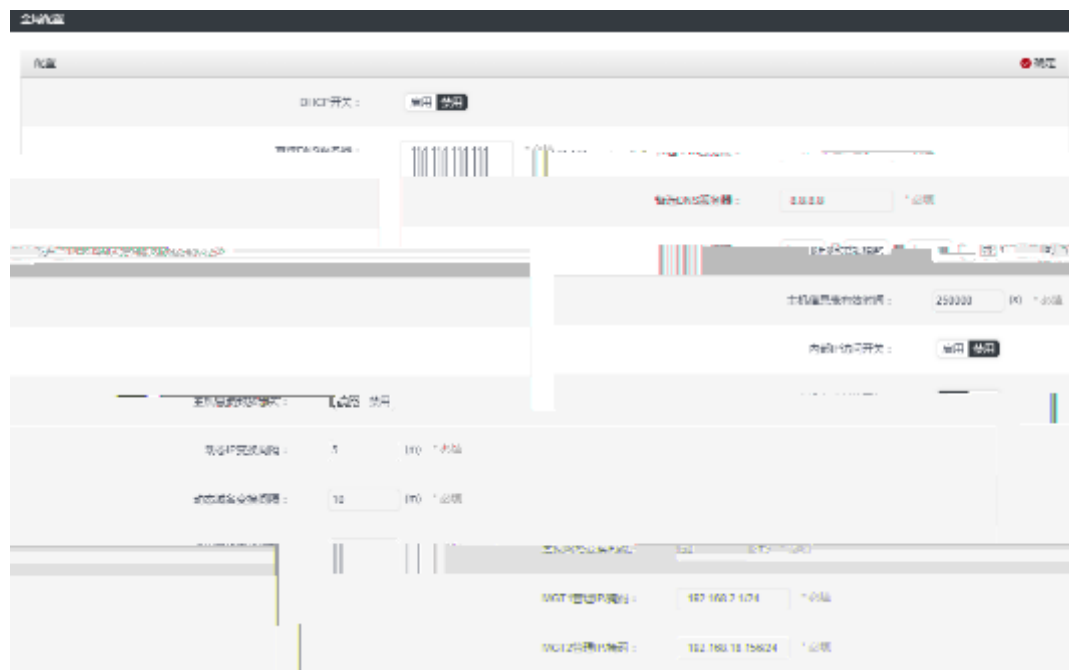


1	RG-DDP		2
2			
3			trunk wan
4			
5			vlan

- >



- >



DHCP

DNS

114.114.114.114 ()

DNS 8.8.8.8 ()

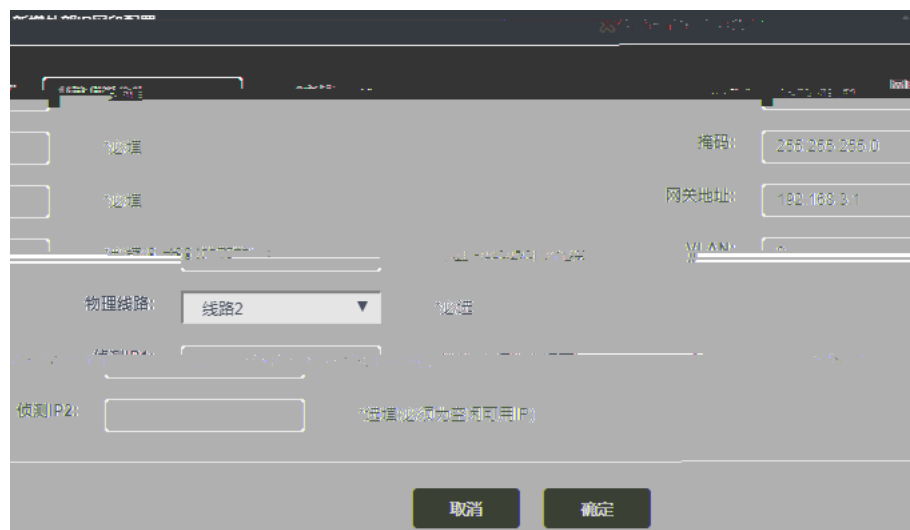
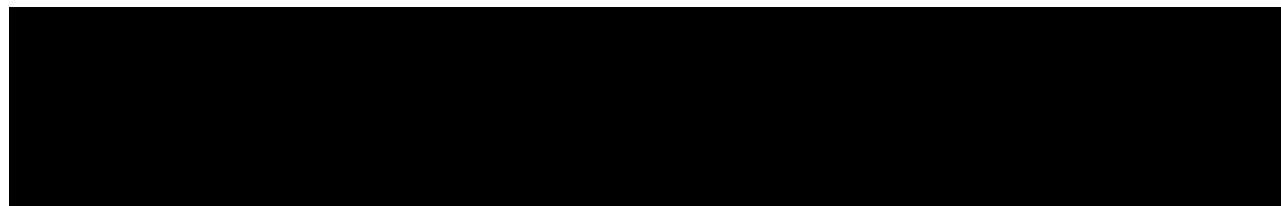
IP

IP 1m

1m

4m

-> -> IP



:
192.168.3.0 (IP)
255.255.255.0 ()
VLAN 0 (vlan
ID)
2()
IP 192.168.3.111
IP

- >

- >

网络配置

请您确认配置 确定

Linux主机比例: <input type="text" value="40"/> (%) *必填	端口: <input type="text" value="37,63,79,115,143,194,2001,4859,5800,5631,5632"/> *必填
Windows主机比例: <input type="text" value="30"/> (%) *必填	端口: <input type="text" value="31,42,47,58,135,137,139,161,162,445,1433,3389,8000"/> *必填
Server主机比例: <input type="text" value="30"/> (%) *必填	端口: <input type="text" value="21,22,23,25,53,87,88,80,119,443,3306,8080"/> *必填
端口大小: <input type="text" value=""/> (%) *必填	
端口掩码: <input type="text" value="0011c00b20 8c99e5 001b21 608d02 608eb4 4cc0da"/> *必填	

注: 多个端口或掩码mac地址时, 填写, 三个主机比例总和是100, 但小于100.

IP -> -> -> -> IP->



:
IP VLAN IP VLAN
VLAN IP IP



www.ruijie.com.cn

www.ruijie.com.cn/service.aspx

support.ruijie.com.cn

webchat.ruijie.com.cn

4008-111-000

THANKS

29

100036

Office Tel: 010-51715999

Fax: 010-51413399

A 11

