



### 新建静态路由

动态网关

目的

子网 Internet服务

192.168.10.0/24

接口

To-LAN(port1)

网关地址

10.10.10.10

已禁用

状态

+ 高级选项

确认

取消

动态网关 

目的  子网 Internet服务  
0.0.0.0/0.0.0.0

接口 To-WAN (wan1)

网关地址 20.20.20.1

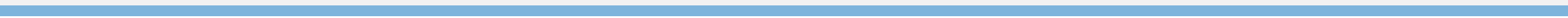
管理距离  10

注释 输入注释... 0/255

状态 已启动 已禁用

 高级选项

确认 取消





**Ruijie** 锐捷网络  
锐捷入侵防御系统

态势感知  
系统监控  
安全防护

+ 新建   编辑   删除   策略查找   搜索

ID	名称	源	目的
+ 隐式 1			

- 服务对象
- 服务对象设置
- 入侵防御模板
- APP应用控制模板
- AV恶意代码控制模板
- Web过滤控制模板
- 黑名单

系统监控  
安全防护

名称: Lan-Wan  
流入接口: To-LAN (port1)...

服务对象设置  
流出接口: To-WA  
入侵防御模板  
源地址: 内网

DDoS防护  
规则库  
启用NAT

黑名单  
时间表: always  
IPS防护

系统管理  
安全配置文件

应用控制

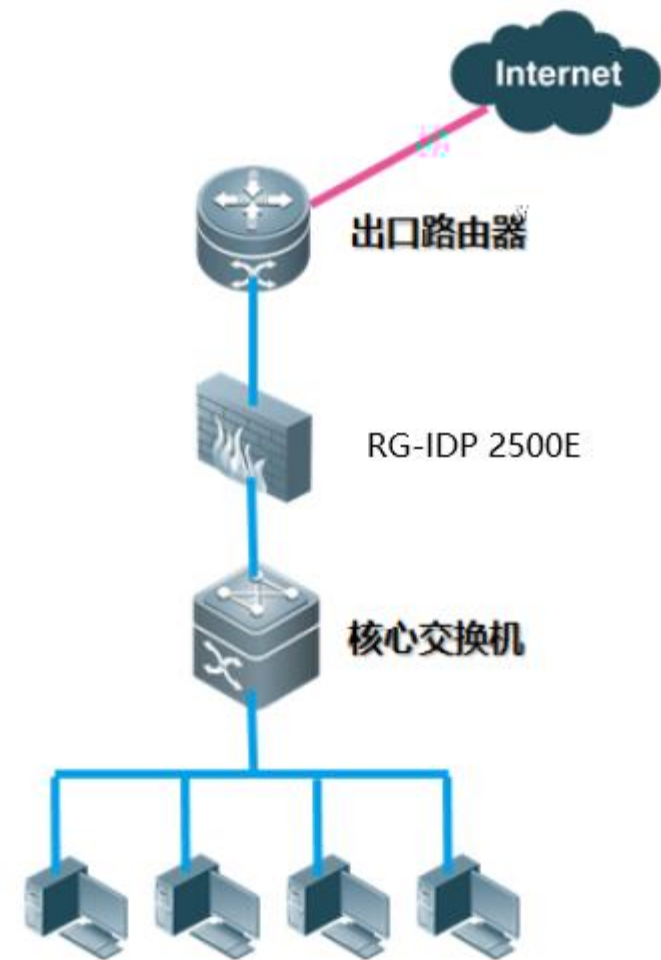
DNS过滤  
反病毒

日志记录选项

捕获数据包









**Ruijie Networks** 锐捷入侵防御系统

态势感知

DMZ WAN1 HA1 1 3 5 7 9 11 X1 13 15 17 19

MGMT

成员

- 路由设置
- 系统管理
- 高可用性

0.0.0.0

0.0.0.0

0.0.0.0

0.0.0.0

### 新的虚拟连接对

名称: Port3&4

接口成员: port3, port4

通配符VLAN:

取消 确认



### 编辑接口

接口名称 mgmt ('...')

别名

连接状态 已启用

类型 物理接口

专用管理接口

#### 标签设定

角色 LAN

添加标签类别

#### 地址

地址模式 **自定义** DHCP PPPoE 专用于 RuijieSwitch

IP地址

#### 访问控制

访问控制

DHCP 服务器

网络连接的设备

#### 允许控制

安全模式

强制 RG-Client 合规检查



编辑静态路由

动态网关

目的

接口

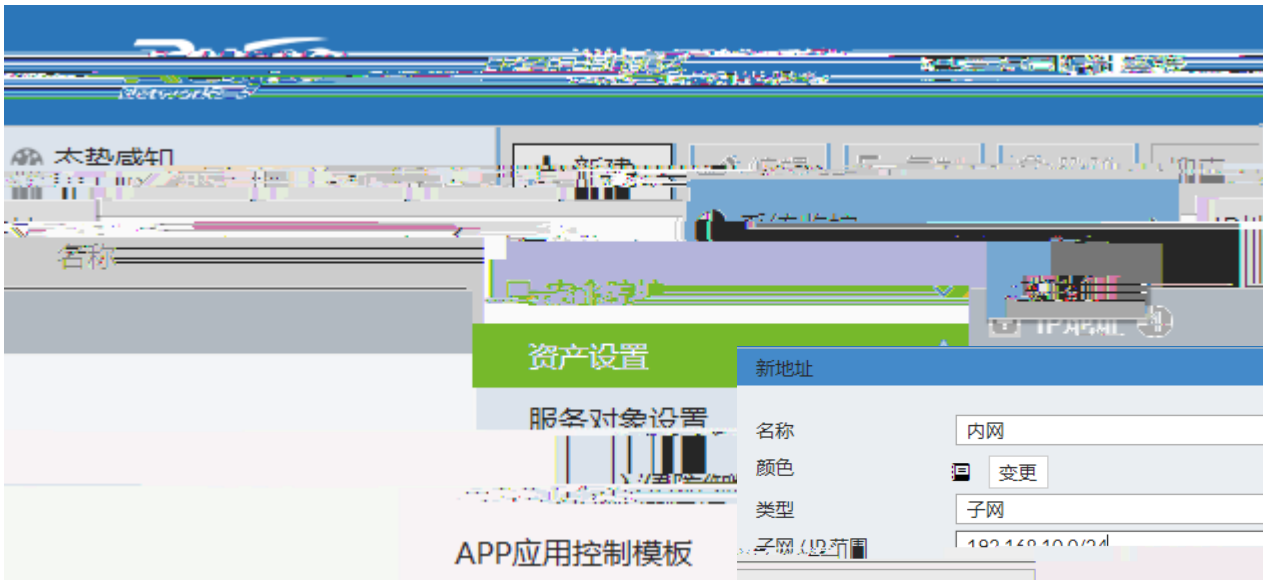
网关地址

管理距离

注释  0/255

已禁用

选项



资产设置

新地址

名称

颜色  变更

类型

子网(范围)

ny

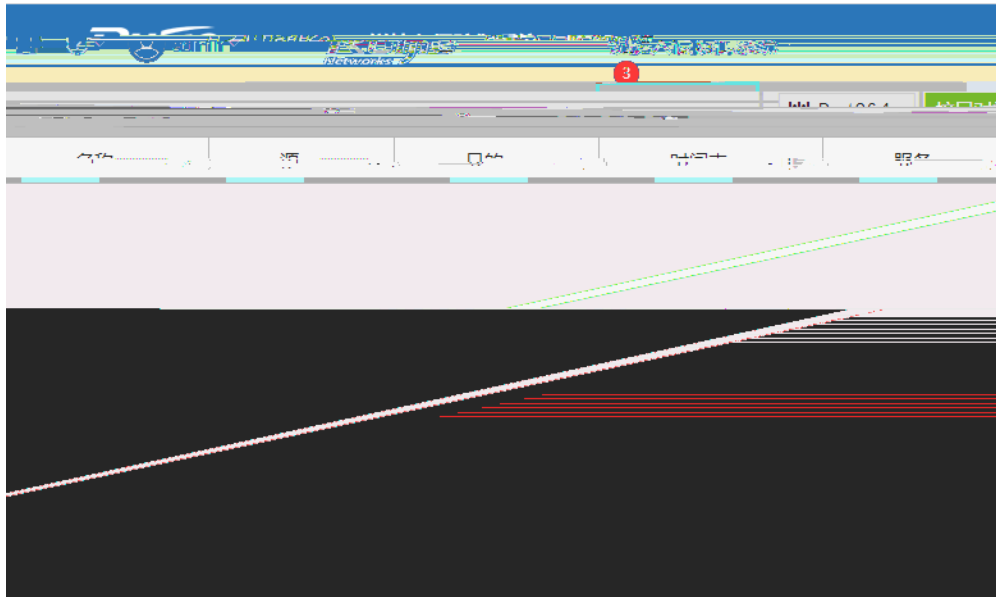
接口

在地址列表中显示

静态路由配置

注释  0/255

标签设定



### 新建策略

名称

虚拟连接对  →

源地址

目的

动作  放行  拒绝  丢弃

安全配置文件

IPS

应用控制

网页过滤

DNS过滤

反病毒

CC1

日志纪录选项

记录允许连接   安全事件  全部会话

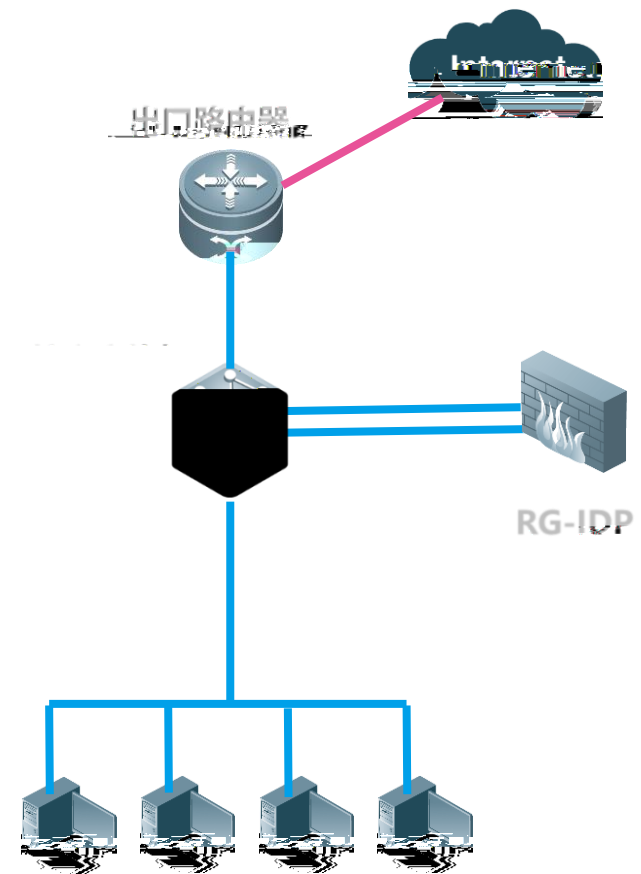
捕获数据包

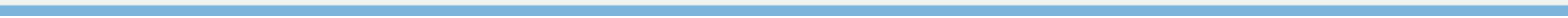
注释

启用此策略

0/1023



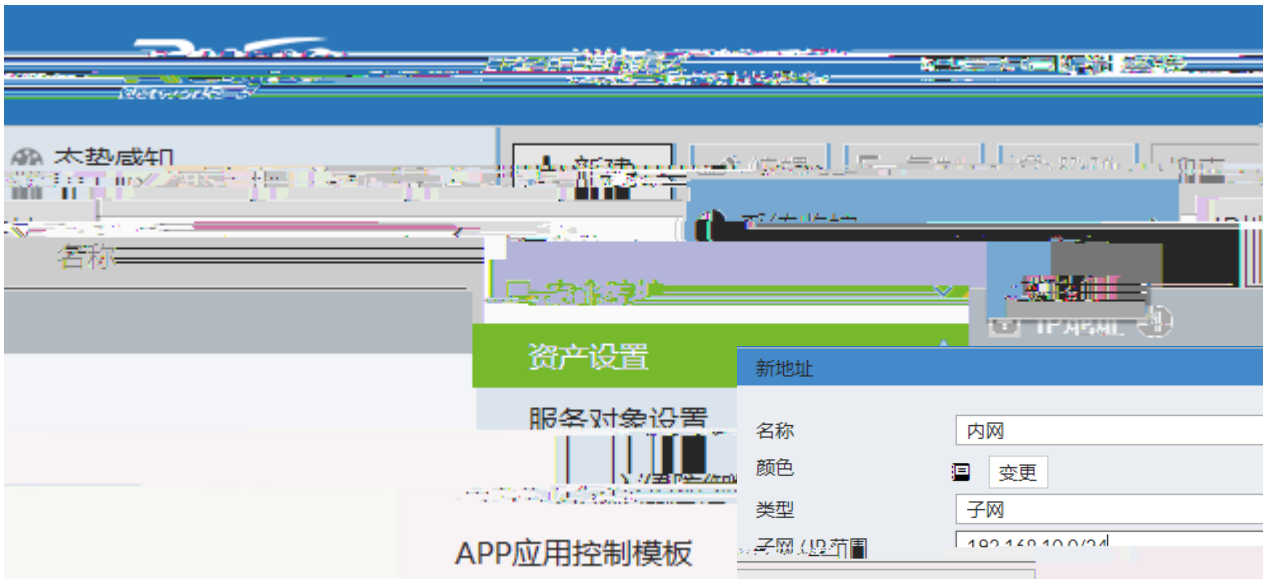












新地址

名称	<input type="text" value="内网"/>
颜色	<input type="color" value="#000000"/> 变更
类型	<input type="text" value="子网"/>
子网(范围)	<input type="text" value="192.168.10.0/24"/>
ny	<input type="text"/>

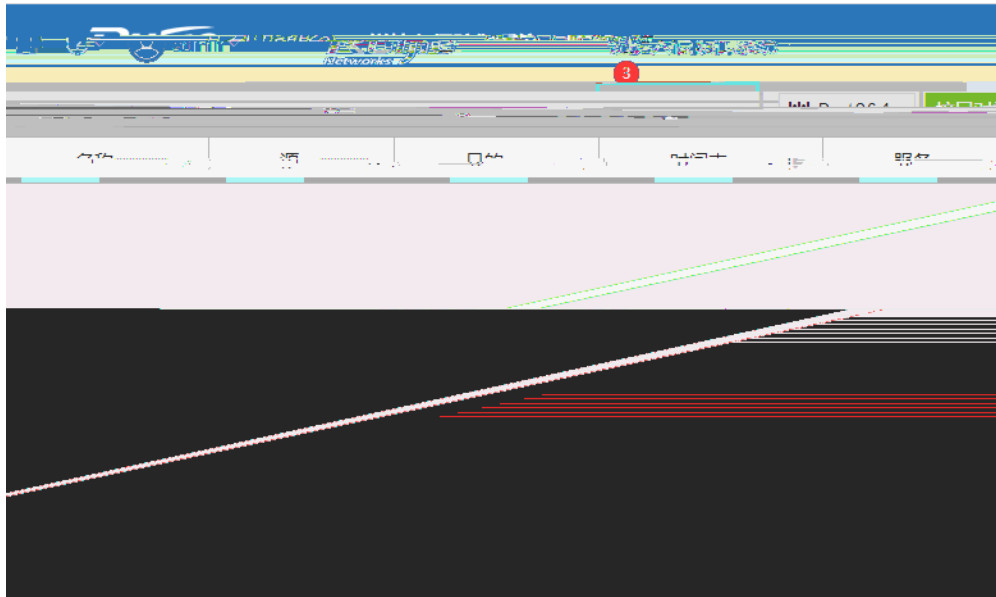
接口

在地址列表中显示

静态路由配置

注释  0/255

标签设定



### 新建策略

名称

虚拟连接对  →

源地址

目的

动作  放行  拒绝  丢弃

安全配置文件

IPS

应用控制

网页过滤

DNS过滤

反病毒

CC1

日志纪录选项

记录连接流   安全事件  全部会话

捕获数据包

注释

启用此策略

0/1023



