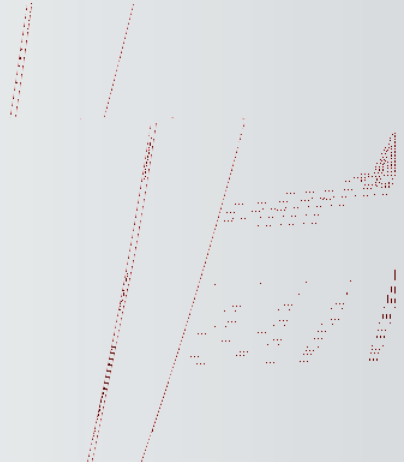
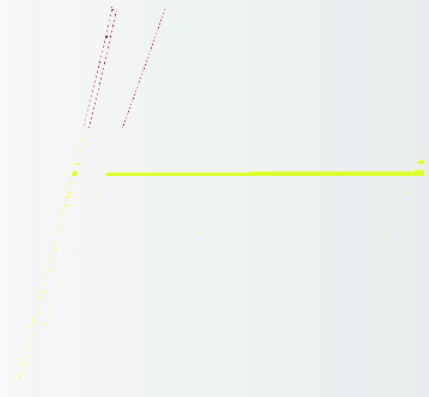


RG-EG350







ITBOX

OpenWrt

VPN

VPN

VPN

ITBOX WIFI

URL

WAN

### 欢迎使用VPN网络易部署

分支名称:

福建福州东街口店

联系人:

张三

电话号码:

13900000000

### 分支上网配置

#### PPPoE(ADSL)

上网帐号:

dianxin

上网口令:

•••••

IP地址:

自动获取

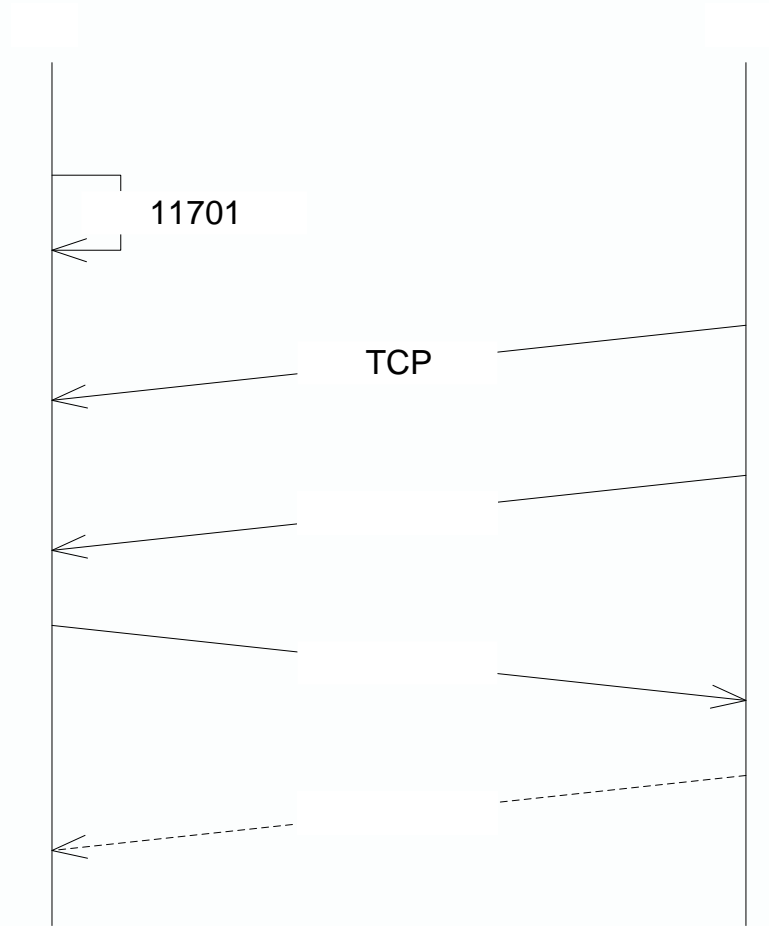
保存设置



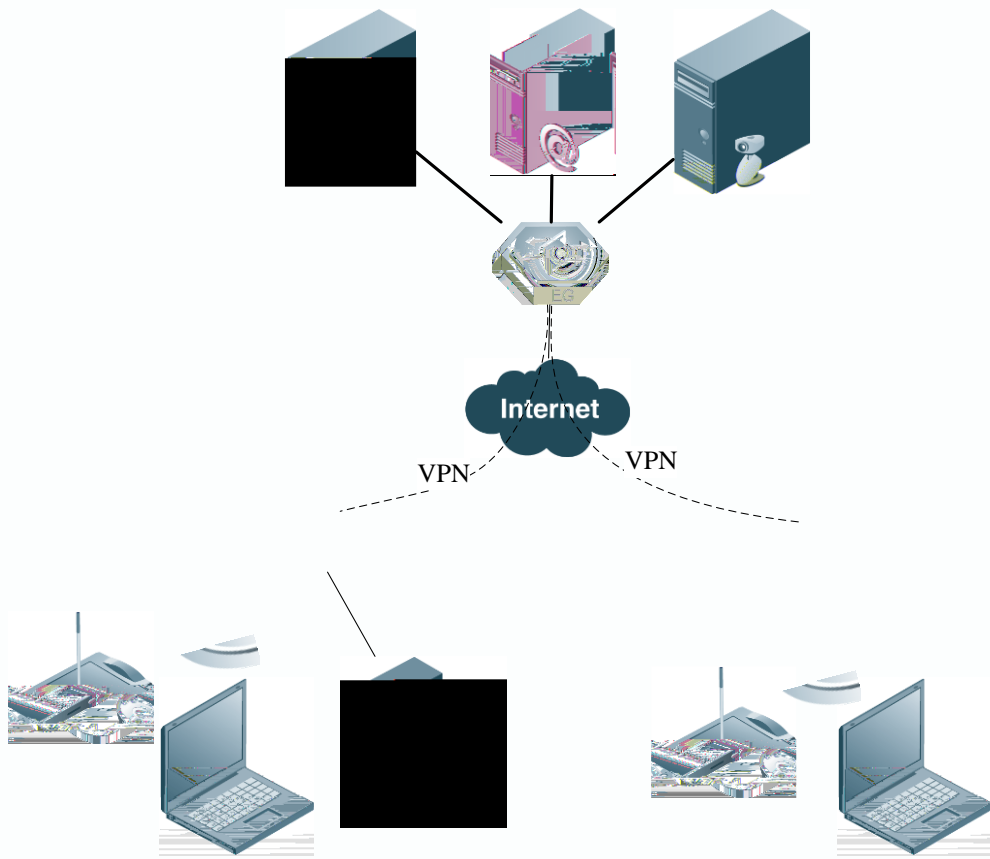
TCP

shell

VPN WIFI



1 — —



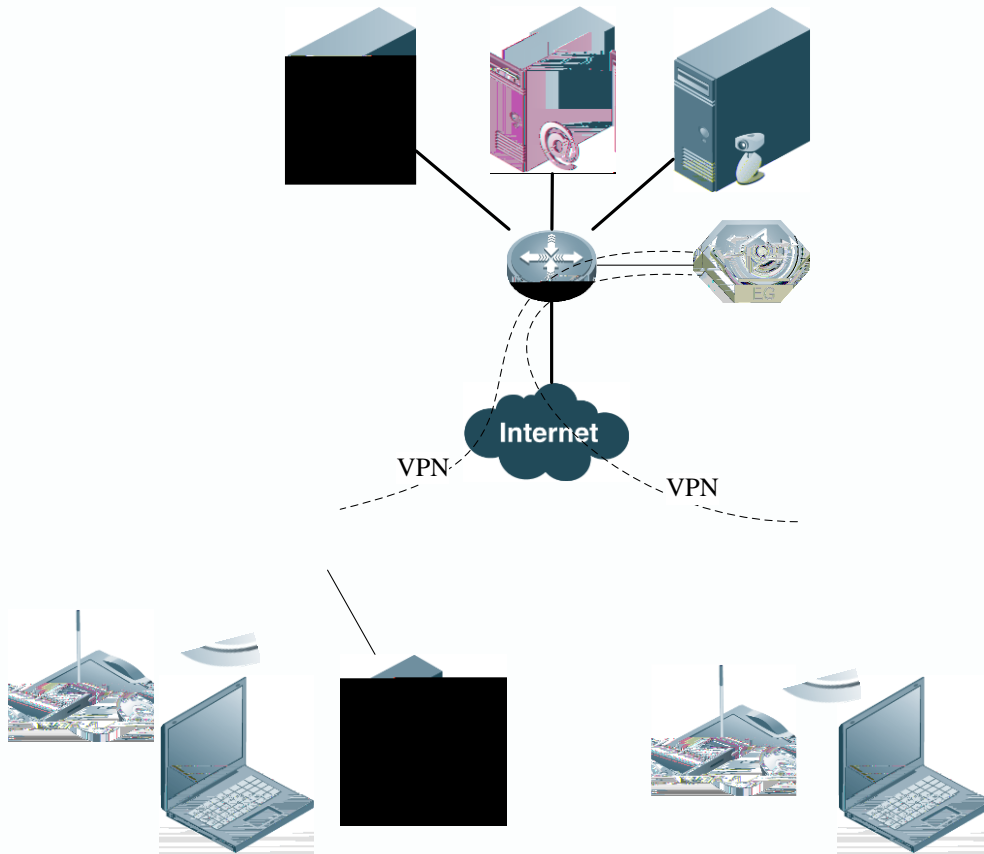
EG

VPN

ITBOX

VPN

2— —



EG

EG

NAT

EG

|       |                 |
|-------|-----------------|
|       |                 |
|       | TCP 11701       |
| IPSEC | UDP 500<br>4500 |
| HTTP  | TCP 80          |



系统管理

安全防攻击

服务器

分支VPN-零配置

简易的IPSEC VPN分支配置  
分支VPN-零配置，仅需扫描总部提供的二维码，填写WAN口设置和

用户管理

接口配置

总部

配置

实时监控分支设备的工作状态，譬如设备是否在线、VPN状态、端口

开始配置

SSLVPN配置

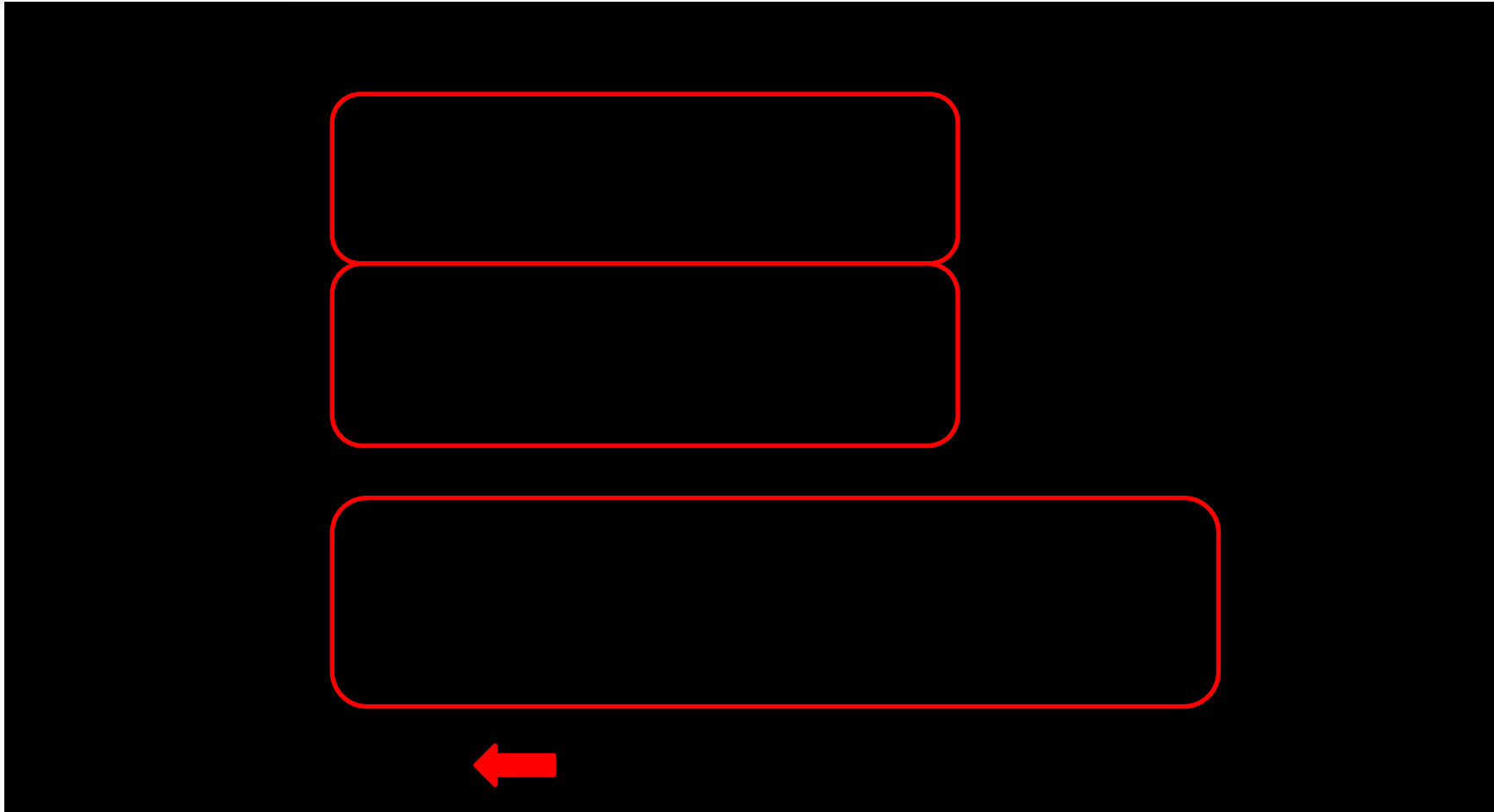
WAN配置/端口映射

DHCP配置

路由/负载均衡

DNS配置

VPN配置





- 系统首页 »
- ▶ 流控/行为
- ▶ 业务加速

### 分支易部署

欢迎使用配置向导，本向导将帮您快速完成分支易部署设置。

恭喜您，您已经成功搭建了分支易部署的VPN服务器！

创建VPN服务器

用户管理

网络配置

接口配置

SUPER-VLAN配置

路由/负载

DNS配置

VPN配置

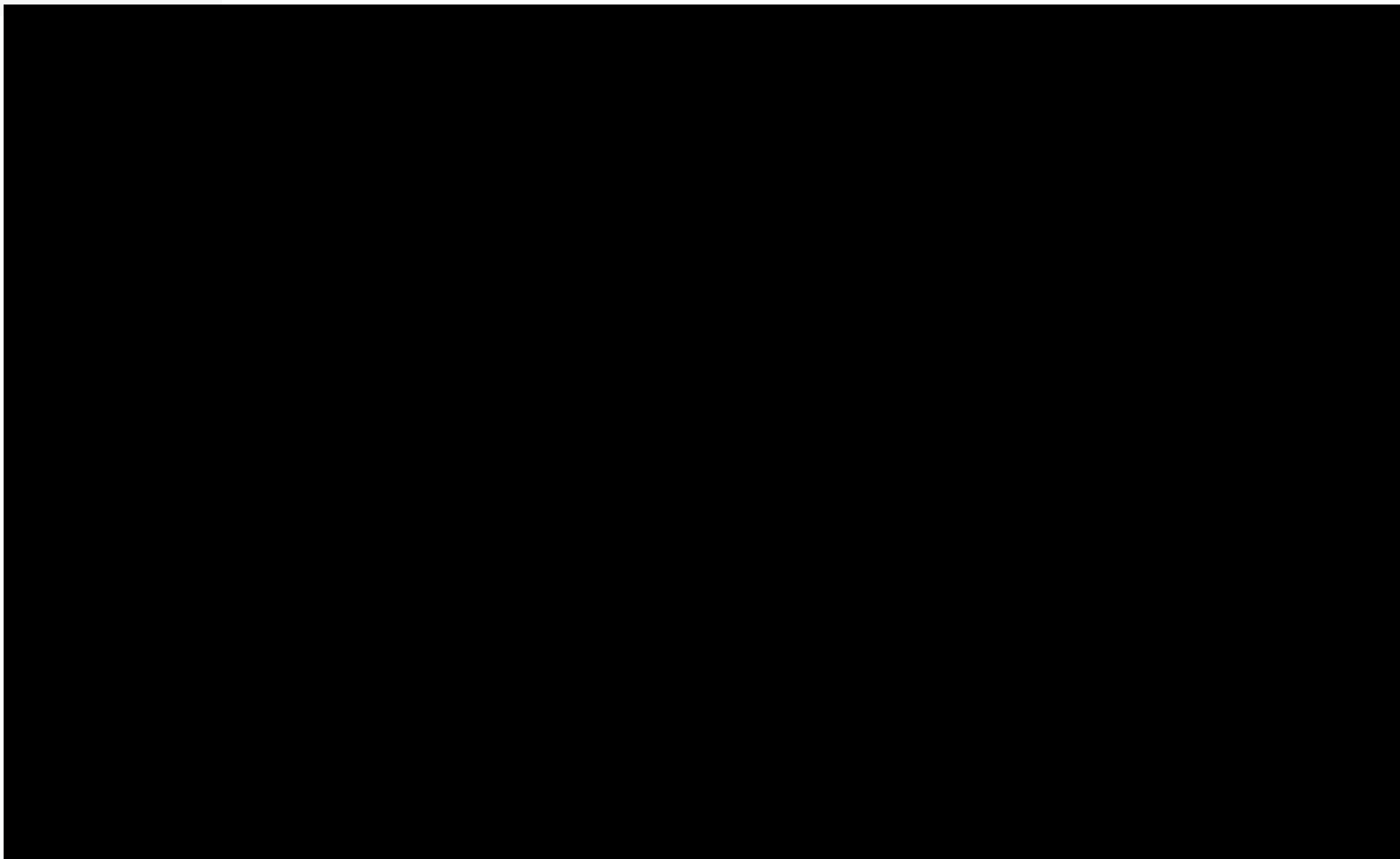
分支易部署

SSLVPN配置

NAT配置/端口映射

DHCP配置







VPN状态

VPN 易部署设置

带宽保障

WiFi管理

分支密码设置

分支升级

分支易部署开关

**说明：**如果您设置了分支密码，则在设置之后所有的分支密码生效。密码不能含有中文、全角字符、问号和空格。密码最长不能超过32字符。

集中管理分支密码： 开启

VPN状态

VPN 易部署设置

带宽保障

WiFi管理

分支密码设置

分支升级

分支易部署开关

**说明：**如果您设置了分支密码，则在设置之后所有的分支密码生效。密码不能含有中文、全角字符、问号和空格。密码最长不能超过32字符。

集中管理分支密码： 开启

原密码：

新密码：

保存设置

# — — WIFI

集中管理WiFi： 开启

工作方式：  
店员、顾客分用  
关闭WiFi  
顾客用  
店员用  
店员、顾客分用

顾客WiFi设置（不可访问）

WiFi名称： \*

加密类型：不加密

店员WiFi设置（可以访问VPN）

WiFi名称： \*

加密类型：加密（WPA/WPA2）

保存设置

## 公共统一版本升级

的提示，否则会导致升级失败。

一致。2、在升级过程中，可能会遇到整理flash从而导致页

**说明：** 连接到总部的设备统一由总部升级。升级过程中不能关闭或者刷新本页面，直至出现升级成功

**注意：** 1、升级时必须将文件命名为 `itbox.tgz`，请确认所升级的版本型号与分支设备的型号要保持一致，否则会导致升级失败。2、在升级过程中，可能会遇到整理flash从而导致页暂时没响应，此时不能断电或者重启设备，直到提示升级成功！

选择文件 未选择任何文件

开始升级

取消升级

刷新

已升级/总数

首页 上一页 下一页 末页 1 确定

刷新

序列号

设备版本

首页 上一页 下一页 末页 1 确定

## 升级概况

设备型号

版本

无记录信息

显示: 10 条 共0条

## 未升级分支

分支名称

设备型号

设备

无记录信息

显示: 10 条 共0条

手机客户端下载

Android客户端下载

VPN状态图

分支数 1 在线 1 异常 0 流量

手机

在线分支 查看更多

| 名称 | 联系人 | 电话号码        | 操作   |
|----|-----|-------------|------|
| 1  | 潘云登 | 15980678297 | 查看详情 |
| 2  | 伍云智 | 13763837954 | 查看详情 |

VPN在线分支 查看更多

| 分支名称  | 联系人 | 电话号码 | 操作 |
|-------|-----|------|----|
| 无记录信息 |     |      |    |

检测异常端口:  1口  2口  3口  4口

| 分支名称  | 联系人 | 电话号码 | 端口状态 | 操作 |
|-------|-----|------|------|----|
| 无记录信息 |     |      |      |    |

| 分支名称  | 联系人 | 电话号码 |
|-------|-----|------|
| 无记录信息 |     |      |



### VPN在线分支 [查看更多](#)

| 分支名称                | 联系人 | 电话号码 | 操作 |
|---------------------|-----|------|----|
| <b>VPN</b><br>无记录信息 |     |      |    |

详细

### VPN离线分支 [查看更多](#)

| 分支名称   | 联系人 | 电话号码        | 操作                     |
|--------|-----|-------------|------------------------|
| 马尾店 ?  | 李即  | 13111111111 | <a href="#">查看详细</a>   |
| 东街口店 ? | 张三  | 13000000000 | <a href="#">查看详...</a> |

### VPN异常分支 [查看更多](#)

| 联系人                 | 电话号码 | 端口状态 | 操作 |
|---------------------|------|------|----|
| <b>VPN</b><br>无记录信息 |      |      |    |

### 设备离线分支 [查看更多](#)

| 检测异常端口              | 端口 | 端口 | 端口 |
|---------------------|----|----|----|
| <b>VPN</b><br>无记录信息 |    |    |    |



VPN在线分支 [查看更多](#) | VPN离线分支 [查看更多](#)

分支名称

### 分支详细信息

分支名称：磨子桥店

地址：四川-成都-武侯

流量：↓0Kbs ↑0Kbs

VPN连接：不在线

端口状态：●●●●

操作

- 看详细
- 看详细
- 看详细
- 看详细
- 看详细
- 看详细

无记录信息

无记录信息

VPN状态

VPN 易部署设置

带宽保障

WiFi管理

分支密码设置

分支升级

分支易部署开关

VPN离线分支

编辑分支信息

分支名称：磨子桥店

联系人：潘云登

电话号码：15980678297

地址：四川 省 成都 市 武侯 区/县

修改配置

清除修改

联系人

空位进



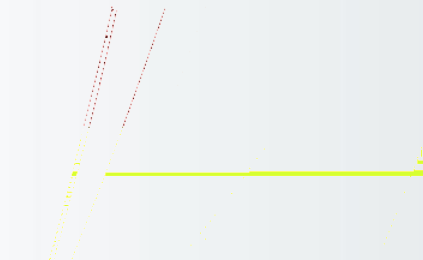
EG150-I

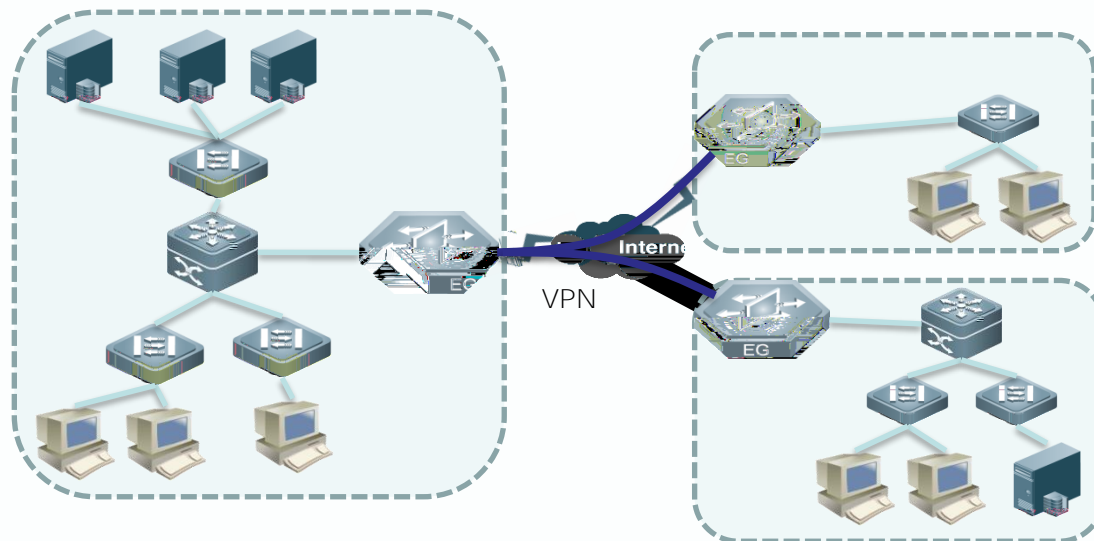
EG150-I

百源店

测试

云登街





10M

vpn

p2p

1

OA

2

HTTP P2P

1M

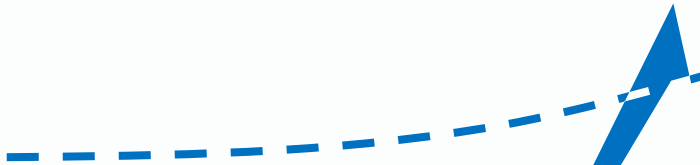
3

vpn

2M

vpn

5M



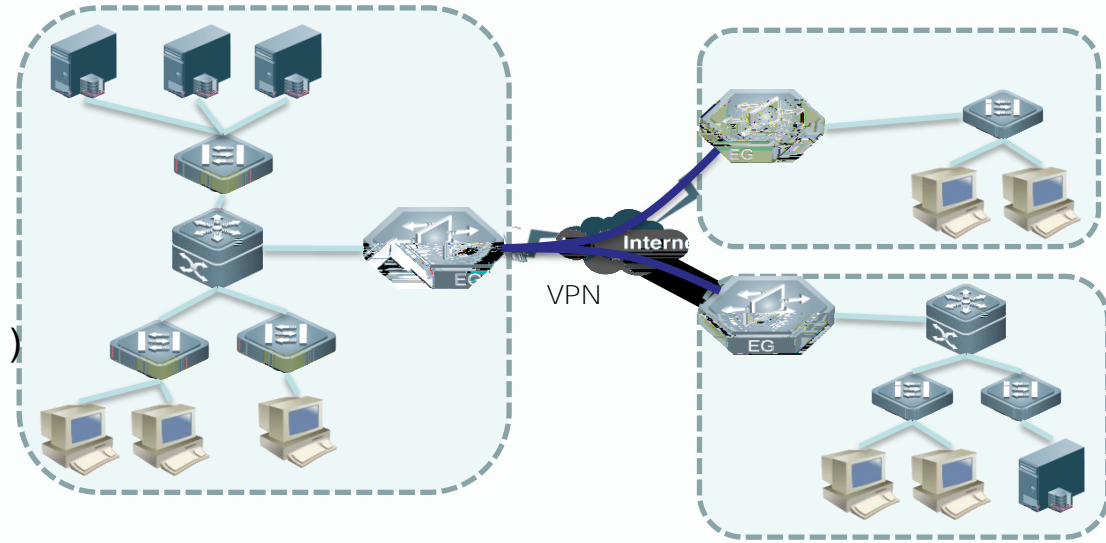
ip

192.168.34.145( )

192.168.2.0/24

192.168.33.169( )

192.168.1.0/24



vpn( ruijie )

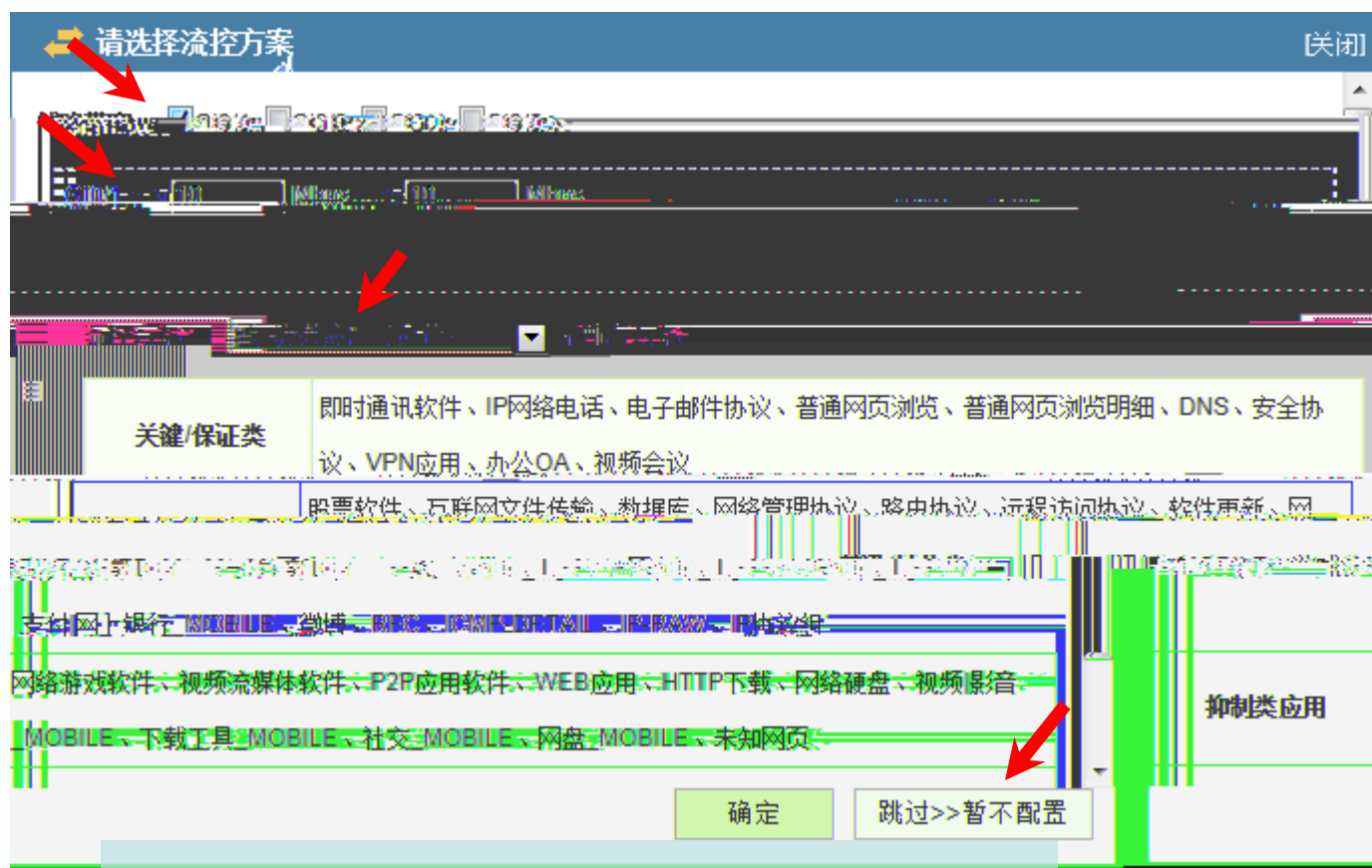
vpn





ipsec vpn

vpn






下行 ▾  
 各类应用保障带宽  
[更多配置 >>](#)

| 关键应用                  | 普通应用                 | 抑制应用            |
|-----------------------|----------------------|-----------------|
| 0.06Kbps ↓ 0.06Kbps ↑ | 1.01Kbps ↓ 0.9Kbps ↑ | 0Kbps ↓ 0Kbps ↑ |

| 用户        | 应用 | 通过的流量                   | 下行                   | 上行       | 千字节的应用             |
|-----------|----|-------------------------|----------------------|----------|--------------------|
|           |    | 689.13Kbps              | 142.19Kbns           | 0.00Kbns | 1 互联网文件传输/HTTP-多线程 |
|           |    | 128.52Kbps<br>24.94Kbps |                      |          | 2 P2P应用软件/迅雷迅雷看看   |
|           |    | 94.40Kbps<br>14.90Kbps  |                      |          | 3 P2P应用软件/迅雷迅雷看看   |
| ↑0.00Kbps | 4  | P2P应用软件/P2P-HTTP下载      | 0.30Kbps<br>0.99Kbps |          | ↓0.02Kbps          |
| ↑0.00Kbps | 5  | P2P应用软件/腾讯资源            | 0.05Kbps<br>0.12Kbps |          | ↓0.00Kbps          |

保存 关闭

复制方案 ↑ 带宽升级





**RUIIIE**

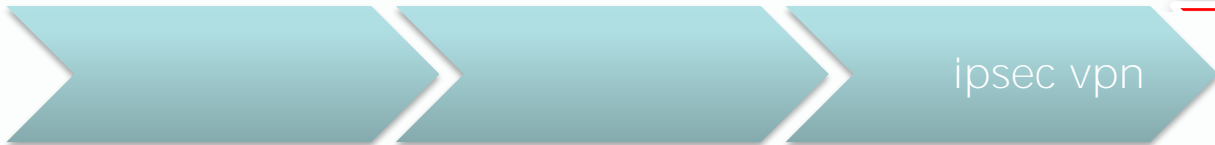
[www.ruijie.com.cn](http://www.ruijie.com.cn)



## ipsec vpn

vpn

ipsec vpn



VPN

VPN

VPN

VPN

VPN

ip

# 流控策略

- 关键应用
- 普通应用
- 抑制应用

编辑策略

选择通道  不限速  限速

注意：对通道编辑将影响引用该通道的相关策略

规则名称

带宽分配

通道名称: 关键/保证

通道等级: [下拉菜单]

关键/保证通道

历史流量报表

VPN流量

实时流量

高级查询

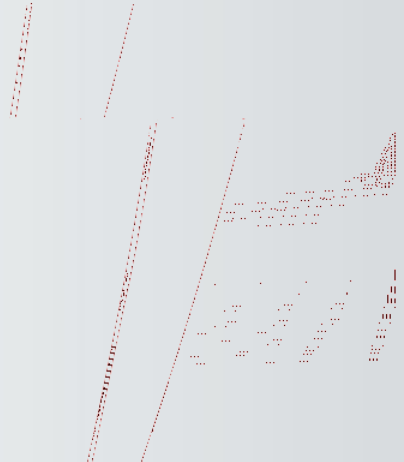
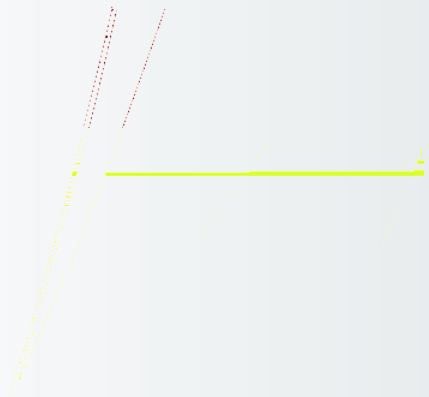
线路选择: [Gi0/1] 时间范围: [当前] 1小时 今天 每30秒刷新一次

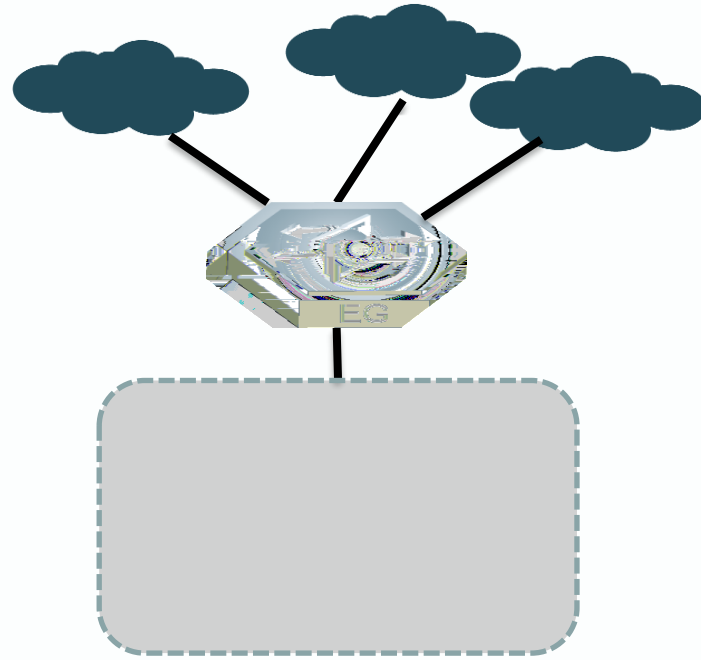
保存编辑 修改后请点击保存设置

新建子通道 删除 编辑

上一步 下一步

流控方案





DNS



# ECMP

1000M 100M

10 1



IP

ECMP







nexthop



**外网口配置** 静态IP地址

**Gi0/3 口ip地址:** 116.113.178.66 \*      **接口描述:**

**子网掩码:** 255.255.255.240 \*      **下一跳地址:** 116.113.178.65 \*

**下行带宽:**  Mbps(0.5~1000)不配置时默认为10

**上行带宽:**  Mbps(0.5~1000)不配置时默认为10

**网络服务商:**  电信  移动  联通  教育  其它

**开启缺省路由:**  勾选开启缺省路由

**开启源进源出:**  勾选开启源进源出



外网口配置 静态IP地址

Gi0/5 口ip地址: 116.113.210.158 \* 接口描述: 联通100m1

子网掩码: 255.255.255.240 \* 下一跳地址: 116.113.210.145 \*

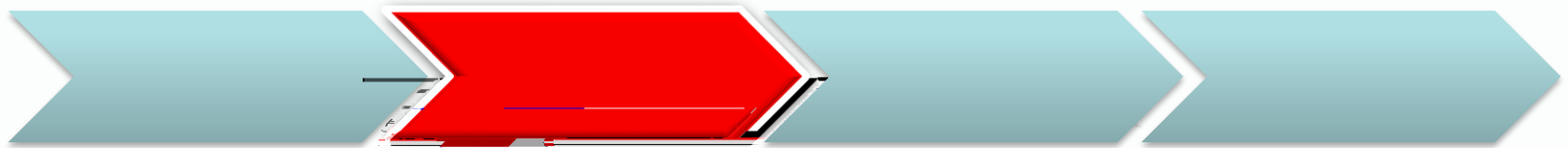
下行带宽: 100 Mbps(0.5~1000)不配置时默认为10

上行带宽: 100 Mbps(0.5~1000)不配置时默认为10

开启缺省路由:  勾选开启缺省路由

开启源地址:  勾选开启源地址

保存设置 清空设置 子接口管理

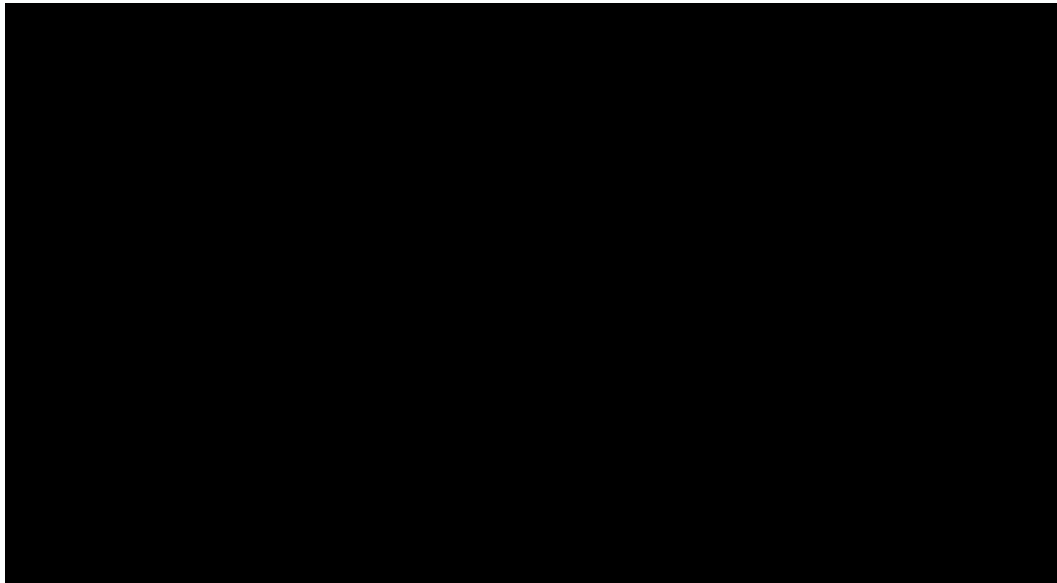


route-auto-choose

```
route-auto-choose cnc GigabitEthernet 0/3 116.113.178.65  
route-auto-choose cnc GigabitEthernet 0/5 116.113.210.145  
route-auto-choose cnii GigabitEthernet 0/1 222.74.35.97
```

nexthop

```
interface GigabitEthernet 0/1  
duplex auto  
speed auto  
ip nat outside  
ip address 222.74.35.98 255.255.255.224  
flow-policy Gi0/1  
nexthop 222.74.35.97  
description 200m  
bandwidth 200000
```







ID

### 过载保护策略

**过载保护:** 对于同一个接口组内的接口, 如果某个接口的流量超过了链路阈值 (90%),

关闭保护:  关闭过载保护

关联接口管理

关联接口组:

选择接口:  gi0/4  gi0/2  gi0/3  gi0/5  gi0/8

添加

|    |             |    |
|----|-------------|----|
| 联通 | GI0/5,GI0/3 | 删除 |
|----|-------------|----|

all | GI0/5,GI0/3,GI0/1 | 删除



[www.ruijie.com.cn](http://www.ruijie.com.cn)

[www.ruijie.com.cn/service.aspx](http://www.ruijie.com.cn/service.aspx)

[support.ruijie.com.cn](http://support.ruijie.com.cn)

[webchat.ruijie.com.cn](http://webchat.ruijie.com.cn)

4008-111-000