

8 - 9 0 . ©çA EÑ

z \ ^ W o † y n v z X X U 1 [O X R G i

† í î y < 1

IUV_XOMNZ ijH à i 8

copyright © 201 iHài

' + Í† CÍÒ¢ %² ä Ó iöž

Ì±ñiHài 0µ•Uk`~%yy K ±Y`~•"ê¥"+Í† BãÄ ê¶B gÖòo•d£o•Õao•"wo•
nno•ì è¿U§^o•1¿¶BêBã 9œ (ož



Y ® iHài œ öž

Í† UC ¿UñÄœ öêhÆœ ök _ ñÄK(Äož

ÓñÆ1 D)ø•Æ êÔÁ^•Iœ `cyÚ. ³ØkÍ† T ¶BêBãD)ø•Æ êÔÁU "ÓÆ1
é... 8 \$Äož"³`cPÄ³ kiHài+Í† Ä Ý`~¢PéóP Ò¢é'sož

9D}ÍÍ 'ê¿U=œkÍ† Ä k Ê g%•ožiHài' "ZÄ`~*=êñUP ÖÑ +† Ä
g"w Ó iöž

ÍôÆN• ... 6-ožiHài"ÚÊÍôÆž]@ 'š¿Ä ÖGU'kxw G'ôÆÄ ¶ZÄj"ê4¥kÍ
ôÆ ñÄ'Í- äè`~¢Pê'P 'ož

Î0 ` çKtf`

àìWid

ĐPzKt

àì'òt

iH à ì •à {y<http://www.ruijie.com.cn/>_____

iH à ì " ÿ Æ y<http://webchat.ruijie.com.cn>_____

iH à ì •à { Æ u4 Í² y<http://www.ruijie.com.cn/service.aspx>_____

7~24 4 ž Đ Æ ½ ÿ 4008-111-000

iH à ì Đ - ´ y<http://bbs.ruijie.com.cn/portal.php>_____

o • | Ê \ « y<http://www.ruijie.com.cn/service/know.aspx>_____

iH à ì Đ u4 F Ø ' " y4008111000@ruijie.com.cn_____

1.

xXg "P#ò y

y xXg¼p g xX '4 J·ÀÁÿ BãhJ }nPož

Š} y xXg @ f g xX ·À Ž › gÁW BãhJ Š}nP

[] ynP [] , Ü Ü Bãk " xXF å ž © U # ož

{x|y|...} ynPR ê Ú # ¼ # H%² ož

[x|y|...] ynPR ê Ú # ¼ # H%² ê ñ # ož

//y E Š Ù • ÷ gnP hKgož

2.

Î0 J __I)ö°ÛnP"q• i • ¥ Ô ð hP a•k 9Ã?nPk y



1 Eweb

1.1

... {f~gò IEh~|AEÑ WEB 'ò©ÍÛ'òAEÑož

WEB 'ò , WEB Æ ~y WEB ĩ€ Bãož WEB Æ ~æ"—Ö kÛNvyÔò ĩ€GÛ -Lg~H WEB

†^êügxX-Lhkw ÔòËç >Ë ĩ€kWEB ĩ€*o6àì{f~kò IEož

✓ S57H

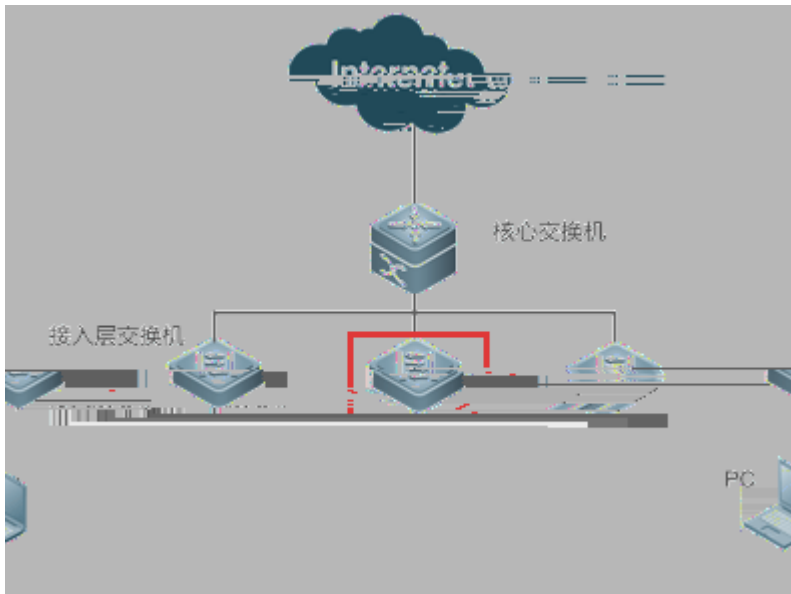
1.2

Á••	« °T
* WEB 'ò—Ö	èAEÑ,•Fæk ĩUY* {f~ WEB 'ò©Ï

1.2.1 WEB

ò ãP k ĩU* PC {f~|NµêMüAEÑ WEB 'ò©Ïk+—Ö g'òyFãož

£ 1-1



o-h Ko- £ ± Ä—Ö t~| A E Ñ k G ' PC Ü ping *¥A E Ñ < U Y ~ | ¿ WEB ' ò © Ĩ ož





RG 交换机

极简网络，新一代交换机

请输入管理员账户...

请输入管理员密码...

登录

[忘记密码?](#)

[English](#)



	' 7 Z k U A w ' ÿ µ ' î o ž
+	• — â o ž
	í " — â o ž
全选 反选 取消选择	µ á € M Ô ò q • k y 9 µ á X • o ž ^a ç y Q Ä U Ú # µ á ð Ä e N q • o ž
	· Ê ¾ k 3 ÿ µ e µ k Ä ¥ ... Z ^a ç ¥ # ¾ · Ê o ž
	^a ç o ž
	Š so ž

— Ô µ á £

µ á P Å

'òtÓ'	UY—á'òtÓ'ož
© Ī™ °	UY—á™ °Æ ~Cò0©Ī™ °ož
yàì	UY—âping yo•tracert yC ÷ Ø yož

1.3.1

£ 1-4 ÷ F 6'

F 6'ò VLAN ID•IP °-o•ÿà Q Ao•ó•à¼C DNS Æ ~ g—âkµà èF 6' kUP—âè /Uož

1.3.2

* %2´C% o kUY µ8´C%ož mÙ¼o•VLAN 'òo•€M'òo•©ĪM oož

1.3.2.1

* 0 ¼ kUY0ñ — Ö F á 'ío • € M Á î 'î C € M ï 'Ä ož

0 ¼ ¼ µ ò £ y

£ 1-5 0 ¼

The screenshot shows a network management interface with a header section and a main table. The header includes system time (2015-07-02 16:55:32), device model, version, and MAC address (1414.4b77.9977). A system warning indicates 1 system warning message. The main table displays port information for ports GI1/0/1 through GI1/0/10, including input/output rates, status (connected/disconnected), and various statistics.

输入速率	输出速率	状态	接收流量字节	丢弃流量字节	接收流量包	丢弃流量包	接收流量包	接收流量包	端口
0.1K	0.1K	连接	3362284207/1114284	0/0	2688942/142438	0/0	0	0	GI1/0/1
0.5K	0.5K	连接	128768/4374087446	0/0	0/0	0	0	0	GI1/0/2
0K	0K	未连接	0/0	0/0	0/0	0	0	0	GI1/0/3
0K	0K	未连接	0/0	0/0	0/0	0	0	0	GI1/0/4
0K	0K	未连接	0/0	0/0	0/0	0	0	0	GI1/0/5
0K	0K	未连接	0/0	0/0	0/0	0	0	0	GI1/0/6
0K	0K	未连接	0/0	0/0	0/0	0	0	0	GI1/0/7
0K	0K	未连接	0/0	0/0	0/0	0	0	0	GI1/0/8
0K	0K	未连接	0/0	0/0	0/0	0	0	0	GI1/0/9
0K	0K	未连接	0/0	0/0	0/0	0	0	0	GI1/0/10

1.3.2.2 VLAN

VLAN 'ò ¼ µ m VLAN — á y Trunk M — á B ä ož

VLAN

VLAN — á ¼ µ ò y

£ 1-6 VLAN — á

- VLAN

— VLAN k · À Ê Ê VLAN ID k ç U ' Î U # k µ à è F a UP — à è e k k a P " VLAN ç n o ž


Ú ð VLAN

µ à VLAN ç n Å e % 2 ç q • ø < Ú ð > £ ö k ¼ µ k a P ¥ VLAN ' Í k + ' Í g Ú ð e k µ à < è F a > UP — à è / U o ž

í " VLAN

1 h " VLAN ç n # + Ú Ú " £ k µ à í " # VLAN O í " f G o ž

2 h µ à VLAN ç n Å e % 2 ç q • ø < í " > £ ö k UP G í " # v l a n k µ à G UP í " è k è í " o ž VLAN 1 © ó • VLAN — c í " o ž

 VLAN1 VLAN

Trunk

Trunk M — à ¼ µ ò y

£ 1-7 Trunk M — à

£ 1-8 Â Î—å

O—å€M

ä



ARP

<

>

ARP

<

MAC VLAN

>

€ M v i ¼ μ y

£ 1-10 € M v i

€ M v i ¼ μ i ÷ Ú ð Ò Á k œ web Q^a • — â %² v i € M o ž ¼ μ Ä μ á k μ %² μ á # € M 1 •
> € M g t v i € M k U Ú # h k μ %² μ á Q # %² € M •) € M g v i € M h o ž # ê “ w μ á € M e k μ
à < F á v i > 7 Z U P — â è ` / U o ž



< >



€M', ¼µy

£ 1-11 €M',

• ', €M

—á', €Mkÿµ', yÿß', -ÀÊÊ%² κµà èFá UP —àè ekk^aP"€M', çn ož

Úp', €M

µà €M', çn Âe%²çq•ø < Úp> £ök¼µk^aP≠€M', 'ík+'í gÚpekµà< èFá>
UP —àè /Uož

í"', €M

1h" €M', çn #+ÚÚ"£κµà Oí"', €M Oí" fGož

2hµà €M', çn Âe%²çq•ø < í"> £ökUP G í"# €MFá~ κµàG UP í"è k
èí"ož

1.3.2.4

©ĪMo ¼µò y

£ 1-12 ©ĪMo

µà< Mo—Ō>kUP G }Mo—Ō~ κµà< G•> 7Ze è—ŌMoožMo i¬}fãUž•k¬óŋ^~k—
ŌMoe1k ó•¼µ

£ 1-14 j^a - — 6

- j^a -

— 6 j^a - k · À Ê Ê MAC^a - y VLAN ID kµà è F 6 UP — 6 è ekk^a P² Á^a - ç n ož

Úp j^a -

µà j^a - ç n Â e%² ç q • ø < Úp> £ ö k¼ µ k^a P ¥ j^a - 'Í k + 'Í g Ú p e k µ à < è F 6 >
UP — 6 è / U o ž

í" j^a -

" j^a - ç n # + Ú Ú " £ k µ à í" # j^a - O í" f G o ž

2 h µ à j^a - ç n Â e%² ç q • ø < í"> £ ö k UP G í" # j^a - k µ à G UP í" è k
è í" o ž

1.3.3.2

è — 6 U Y + è g' ò o ž

è — 6 ¼ µ y

£ 1-15 è ' ò

• 2Áè

—å²Áè k#+ IP •°k) à<ø•) à<QAY %²éª- .É <kµà èFå UP —åè ek
kªP¨è çn ož

Úþè

µà è çn Åe%²çq•ø < Úþ> £ök¼µkªP¥è 'Ík+'Í gÚþekµà< èFå> UP —
åè /Uož

í"è

1h¨ è çn #+ÚÚ“£kµà í"# è Oí" fGož

2hµà è çn Åe%²çq•ø < í"> £ökUP G í"~ kµàG UP í"è k èí"ož

• ó•è

—åó•è k#+ IP •°k %²éª- .É <kµà èFå UP —åè ekkªP¨è çn ož



1

2

1.3.3.3

ÿèù#' UY+—åÿèù¶B @fk+ÿèù€M—åC RLDP —åož

£ 1-16 ÿèù¶B—å

UY+ÿèù¶B@f gFåkÿèù%"#+ MSTP žkUY+ MST † g—å

• †

—å †k·ÀÊÊ †y VLAN 8 k¿U'ÎU#kµà èFå UP —åè ekk^aP" †çn ož

Úp †

µà †çn Âe%²çq•ø < Úp> £ök¼µk^aP¥ † 'Îk+'Î gÚpekµà< èFå> UP —
åè /Uož

í" †

1h" †çn #+ÚÚ"£kµà í"# † Oí"fGož

2h#+µà †çn Âe%²çq•ø <í"> £ökUP G í"# †~ kµàG UP í"è k
èí"ož †0 ©ó• †—cí"ož

£ 1-17 ÿèù€M—å

1o• RLDP ¶ B — á

µ à RLDP • ¼ 7 Z U Y • o ê ñ ¼ { RLDP ož • o ž F á M y • œ C M y) f k µ à < ' — á > 7 Z k U P — á è / U

2o• ∈ M RLDP — á

• RLDP y ∈ M

+ y • ° o • { ž Ô ò C ∈ M e 7 • — á k U P — á è / è RLDP y ∈ M • q • o ž • è e k ^a P " RLDP y ∈ M ç n o ž

Ú þ RLDP y ∈ M

µ à RLDP y ∈ M ç n Â e % ² ç q • ø < Ú þ > £ ö k ¼ µ k ^a P RLDP y ∈ M ' í k + ' í g Ú þ e k µ à < è F á > U P — á è / U o ž

í " , ∈ M

" RLDP y ∈ M ç n # + Ú Ú " £ k µ à O í " RLDP y ∈ M O í " f Go ž

2 h μ à RLD P y ∈ M ç n Â e % 2 ç q • ø < í > £ ö k U P G í # f G ~ k μ à G U P í " è k è í " o ž

1.3.3.4 IGMP

IGMP — á ¼ μ ò y

£ 1-18 IGMP Snooping — á

- Á Œ

— á Á Œ k · Â Ê Ê Á Œ ö œ y Á n ^a - 8 k ĺ U ' Î U # k μ à è F á U P — á è e k k ^a P " Á Œ ç n o ž

Ú ð Á Œ

μ à Á Œ ç n Â e % 2 ç q • ø < Ú ð > £ ö k ¼ μ k ^a P ¶ Á Œ ' Î k + ' Î g Ú ð e k μ à < è F á > U P — á è / U o ž

í " Á Œ

1 h " Á Œ ç n # + Ú Ú " £ k μ à í # Á Œ O í " f G o ž

2 h μ à Á Œ ç n Â e % 2 ç q • ø < í > £ ö k U P G } í " ¶ # ~ k μ à G U P í " è k è í " o ž

1.3.3.5 DHCP

DHCP Ð ¼ μ ò y

£ 1-19 DHCP Ð — á

+ DHCP 0 • o ê ñ ¼ { k ø • o ž U Y — á Ú DHCP Æ ~ a -

1.3.3.6

à d • š U Y g Ú á web • š y ä ' — ä o ž

web

Ú á web • š ¼ µ ò y

£ 1-20 Ú á web • š — á

2. š à ĩ y 2. š ĩ UY — á Ú › k — á ž U F á k μ à ' — á £ ö k U P — á è / U

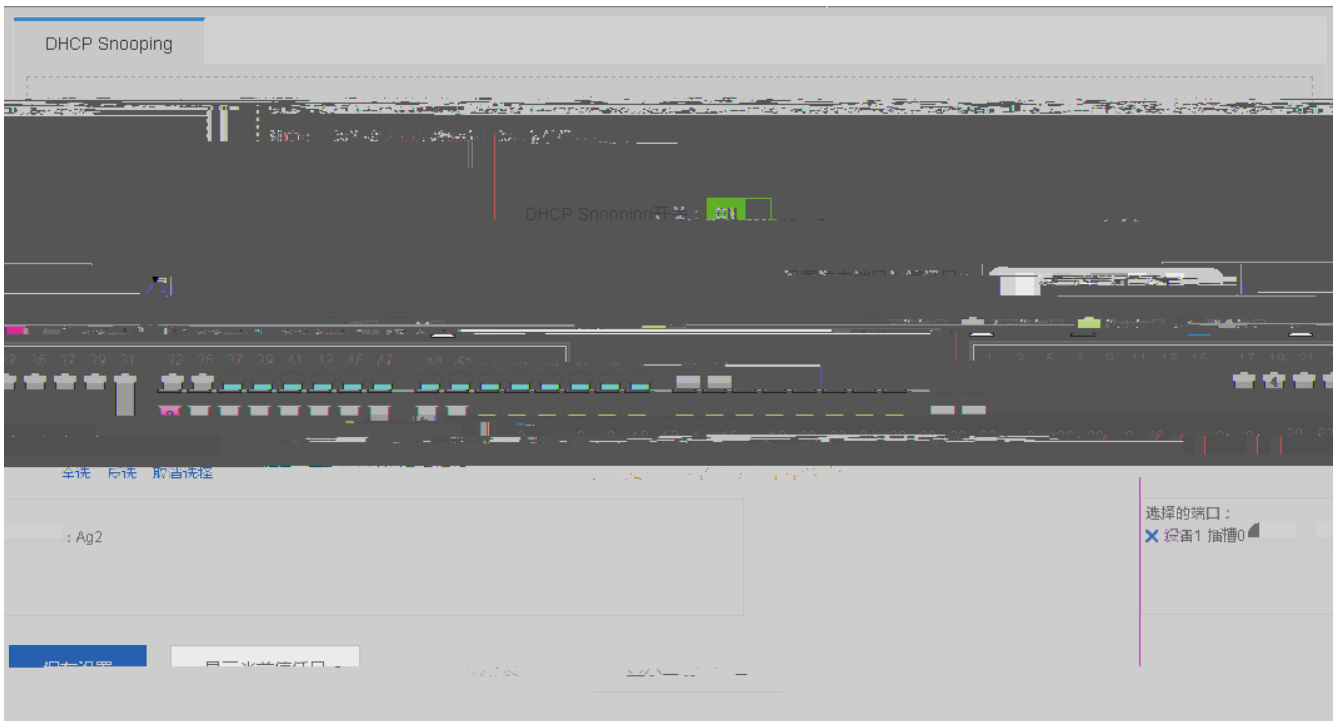
1.3.4

* % 2 ' C % ¶ k U Y μ 8 ' C % o ž m DHCP Snooping • ... ARP x à • IP Source Guard • € M ¶ o • N F P P o • Í
° O ò o ž

1.3.4.1 DHCP Snooping

DHCP Snooping ¼ μ ò y

£ 1-22 DHCP Snooping — á



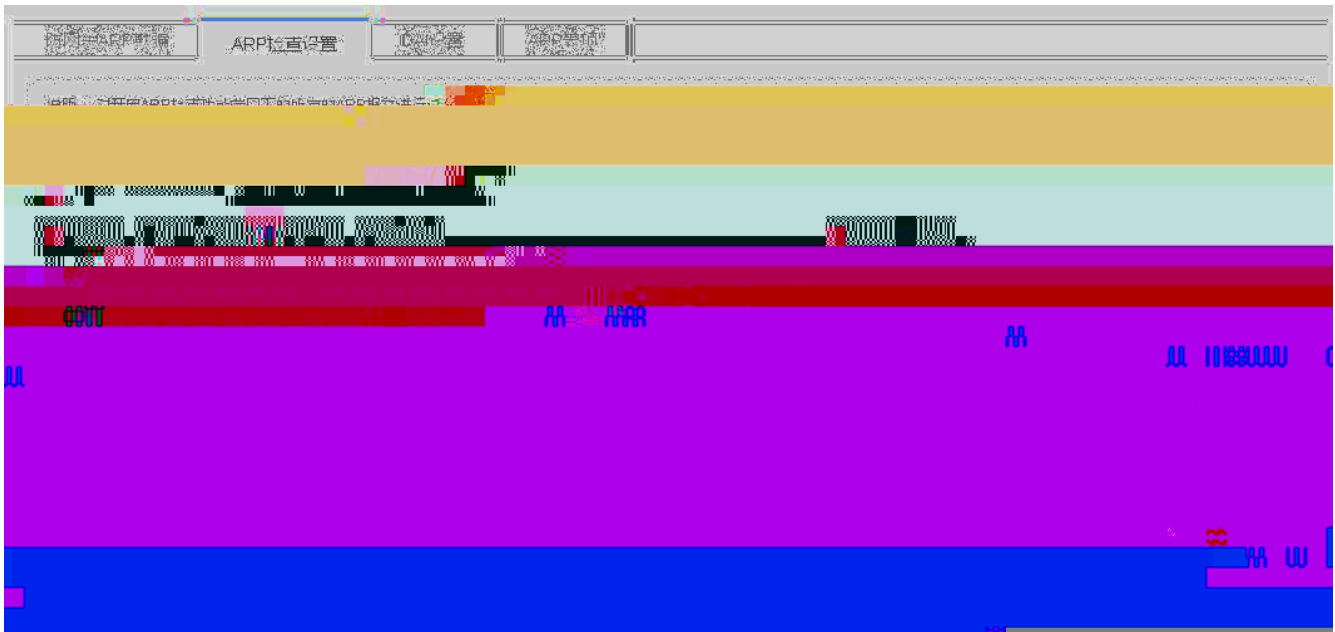
DHCP SERVER N M } — a DHCP ' ' M k 3 ' ' M DHCP SERVER — c 3 o W • ož μ á # € M W n
 ¥ € M • o 4 DHCP ' ' Mož i U + N " μ á # € M Å e μ à < ' — a > 7 Zož

1.3.4.2 ARP

... ARP x à U Y g ... à ¼ ARP - á — ao•ARP ò — ao•DAI — a CARP n %ož

ARP

£ 1-23 ... à ¼ ARP - á

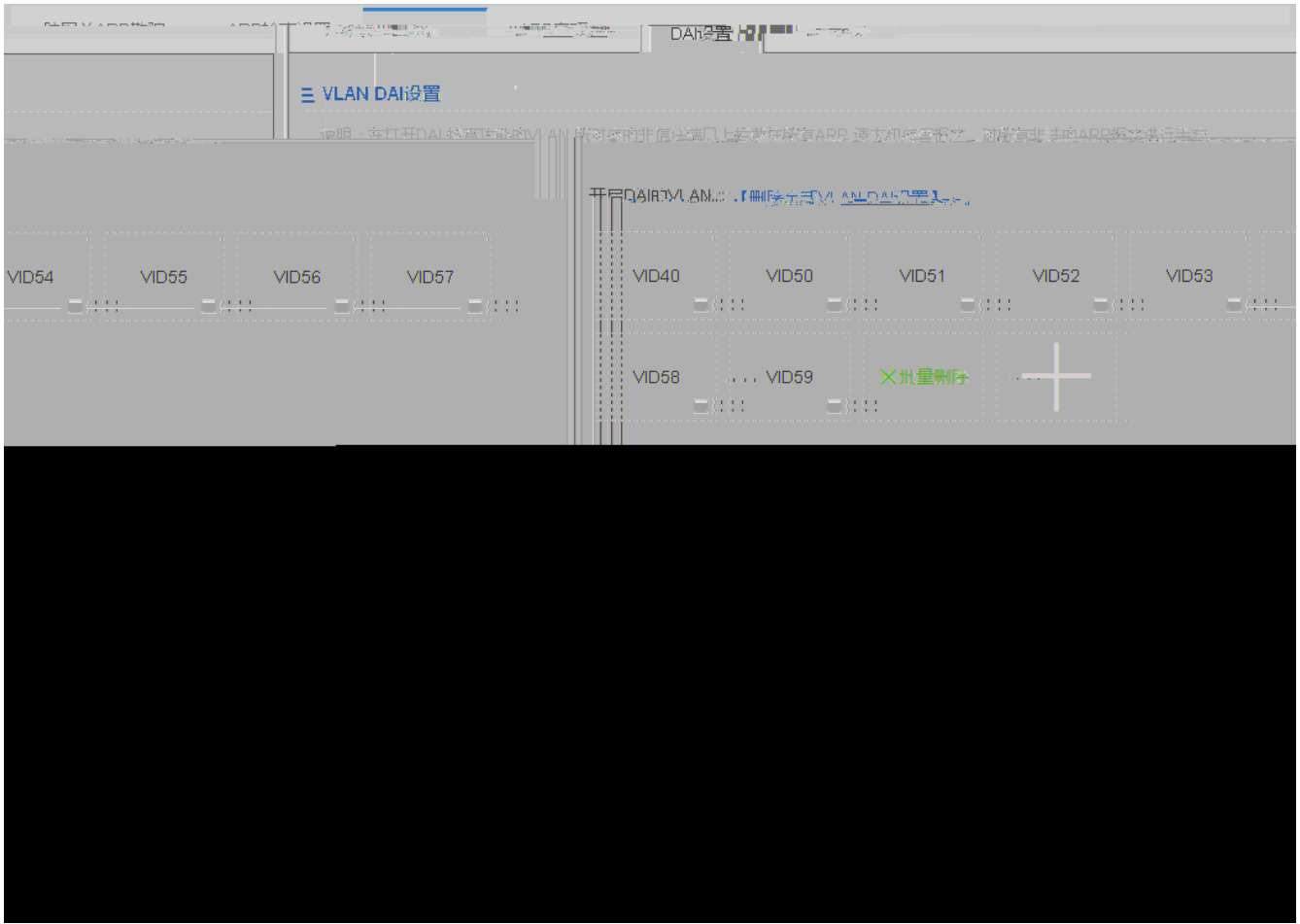


μ á # + € M] • o ARP ò

i ARP
 < ARP > ARP
▲ DHCP Sn ooping ARP

DAI

£ 1-25 DAI — à



1 VLAN DAI

μ à • £ ö Í • o DAI VLAN

2 DAI ' M

μ á # + € M • o DAI ' M



DAI



DAI



DAI



DHCP Sn ooping

ARP

ARP

£ 1-26 ARP n 3/4

Á>> 2ÁÇ

1hUY#+ ARP n¼çn ÚÚ ÁfG O—â 2ÁÇ fGož

2hµà ARP n¼çn Âe%²çq•ø < Áô²ÁÇ > £ökUP —âè /Uož

†"²ÁÇ

1hUY#+ ARP n¼çn ÚÚ²ÁÇ fG O†"Ç ož

2hµà ARP n¼çn Âe%²çq•ø < †"²ÁÇ > £ökUP —âè /Uož

ôWÇ

—â²ÁÇ fGkIP a-y MAC a- .# <kµà G UP —âè ekkªP" ARP n¼çn ož

1.3.4.3 IP Source Guard

IP Source Guard UY gNMFâ y ĩÇ ož

NMFâ "çn ož

- IP Source Guard € M

— á • o IP Source Guard € M k # + j • ° C € M k μ à è F á U P — á è e k k a P " IP Source Guard € M ç n ož

Ú p IP Source Guard € M

μ à IP Source Guard € M ç n Â e % 2 ç q • ø < Ú p > £ ö k ¼ μ k a P ¥ IP Source Guard € M ' Î k + ' Î g Ú p e k μ à < è F á > U P — á è / U o ž

í " IP Source Guard € M ç n

1 h " IP Source Guard € M ç n # + Ú Ú " £ k μ à í " # IP Source Guard € M ç n O í " f G o ž

2 h μ à IP Source Guard € M ç n Â e % 2 ç q • ø < í " > £ ö k U P G í " # f G ~ k μ à G U P í " è k è í " o ž

- iÇ

— 6 iÇ kMAC a-o•IP a-o•VLAN ID .#kµà èF6 UP — 6 è ekk^P” iÇ çn ož

Úp iÇ

µà iÇ ∈Mçn Âe%²çq•ø < Úp> £ök¼µk^P¥ iÇ 'Îk+'Î gÚpeµà< è F6>UP — 6 è /Uož

í” iÇ çn

1h” iÇ çn #+ÚÚ“£kµà í”# Ç Oí”fGož

2hµà iÇ çn Âe%²çq•ø < í”> £ökUP G í”Ç ? kµàG UP í”è k èí”ož

1.3.4.4

£ 1-29 ÂÍ— 6

- iÇ

— 6 iÇ k IP a- .#k¿UU#kµà èF6 UP — 6 è ekk^P” ¶Mçn ož

Úp ¶M

µà i ¶Mçn Âe%²çq•ø < Úp> £ök¼µk^P¥ iÇ 'Îk+'Î gÚpeµà< èF 6>UP — 6 è /Uož

í” ¶M

1h” ¶Mçn #+ÚÚ“£kµà í”# ¶M Oí”fGož

2 hµà ¶Mçñ Åe%²çq•ø < í"> £ökUP G í"# ¶M ? kµàG UP í"è k èí"ož

£ 1-30 ¶Ç

• ¶Ç a-

—å ¶Ç a-k IP a- .#k¿UU#kµà èFå UP —åè ekkªP" ¶Ç a-çñ ož

Úþ ¶M

µà ¶Ç a-çñ Åe%²çq•ø < Úþ> £ök¼µkªP¥ ĩÇ 'Ík+'Í gÚþekµà< è Få> UP —åè /Uož

¶Ç a-çñ

1 h" ¶Ç a-çñ #+ÚÚ"£kµà í"# ¶Ç ∈M Oí" fGož

2 hµà ¶Ç a-çñ Åe%²çq•ø <í"> £ökUP G }í"# ¶Ç ∈M~ kµàG UP í"è k èí"ož

1.3.4.5 NFPP

NFPP ¼µò y

£ 1-31 NFPP

UY•oêñ¼{ _ ...xà kμà ' —â UP —âè /UkϕÝÊÖèó•—âžkμà ÊÖó•—â
7Z

1.3.4.6

Î°Oò ¼μò y
£ 1-32 Î°Oò—â

• Î°Oò ∈ M

—â Î°Oò ∈ M k z n o • % n o • Á n • # % ² k μ à è F 6' UP —âè e k k a P " Î°Oò ç n o ž

Úp Î°Oò ∈ M

$\mu \hat{a} \hat{O} \in M \zeta n \hat{A} e \% ^2 \zeta q \cdot \emptyset < \quad \hat{U} p > \text{£} \ddot{o} k \frac{1}{4} \mu k^a P \nexists \hat{O} \in M \quad \hat{I} k + \hat{I} g \hat{U} p e k \mu \hat{a} <$
 $\hat{e} F \hat{a} > U P \text{—} \hat{a} \hat{e} / U o \check{z}$

$\hat{I} \hat{O} \in M$

$1 h \hat{O} \in M \zeta n \quad \# + \hat{U} \hat{U} \text{“} \text{£} k \mu \hat{a} \hat{I} \# \quad \hat{O} \hat{I} \text{”} f G o \check{z}$

$2 h \mu \hat{a} \hat{O} \in M \zeta n \hat{A} e \% ^2 \zeta q \cdot \emptyset < \quad \hat{I} \text{”} > \text{£} \ddot{o} k U P G \hat{I} \# \quad \hat{O} \in M \sim k \mu \hat{a} G U P \hat{I}$
 $\text{”} \hat{e} k \hat{e} \text{”} o \check{z}$

1.3.5

1.3.5.1

$\in M' \quad \frac{1}{4} \mu \hat{o} y$

$\text{£} 1-33 \in M' \text{—} \hat{a}$

$\text{—} \hat{a} \in M' \quad M k \# + \mu \hat{a} \in M k \mu \hat{a} \quad \text{—} \hat{a} U P \text{—} \hat{a} \hat{e} / U.$

1.3.5.2 DHCP

DHCP F 6' U Y g DHCP F 6' 2 4 a - 3 F C i € ç nož h P yES224GT — Ń u 4 ¥ ož

DHCP

• 2A-

—ã ĩdfk ĩ€ IPk ĩ€ MAC a-·#k¿UFâU#kμà èFâ UP —àè ek k aP"2A
-ç n ož

Úp2A-

μà 2A-ç n Âe%2çq•ø < Úp> £ök¼μk aP¥2A- 'Îk+'Î gÚpekμà< èFâ>
UP —àè /Uož

í"2A-

1h" 2A-ç n #+ÚÚ"£kμà í"# a- Oí" fGož

2hμà 2A-ç n Âe%2çq•ø <í"> £ökUP G í"¥2A-~ kμàG UP í"è k
èí"ož

ĩ€ç n ¼μò y

£ 1-36 ĩ€ç nFâ

òπ IP a-

"\« ÿμ IP a- gòπož

MAC a-y Á IP Ç

" ĩ€ç n #+ÚÚ"£kμà MAC a-Ç ñ ÁBH IP gÇ ož

1.3.5.3 ACL

ACL

ACL ç n ¼μò y

£ 1-37ACL ç n—ã

- ACL

μ à • ACL 7 Z k " ÿ ß — ä Ä k ACL ç n © · Ê < k μ à G U P — ä è / U k " ACL ç n
 0 ñ • ACL

í " ACL

ACL ç n # } í " ACL k μ à í " ACL 7 Z k U P í " è / U

- ACL • é

— ä ACL • é k # + ~ | O ò • ° o # ' o • ÿ | ž • C I P k μ à è F ä U P — ä è e k k ^ P " ACL • é ç n
 o ž

Ú ð ACL • é

μ à ACL • é ç n Â e % ^ ç q • ø < Ú ð > £ ö k ¼ μ k ^ P ¥ ACL • é ' Í k + ' Í g Ú ð e k μ à < è F
 å > U P — ä è / U o ž

í " ACL • é

1 h " ACL • é ç n # + Ú Ú " £ k μ à í " # • é O í " f G o ž

2 h μ à ACL • é ç n Â e % ^ ç q • ø < í " > £ ö k U P Ó G • } í " ¥ • é ~ k μ à G U P í " è k
 è í " o ž

• ã•

— à ã•kã•df•#k#+ ACL çnkμà èFà UP — à è ekk^aP ã•çn ož

Úpã•

μà ã•çn Âe%²çq•ø < Úp> £ök¼μk^aP¥ã• 'Ík+'Í gÚpekμà< èFà> UP —
 à è /Uož

í"ã•

1h" ã•çn #+ÚÚ"£kμà í"# ã• Oí"fGož

2hμà ã•çn Âe%²çq•ø < í"> £ökUP G í"¥¾~ kμàG UP í"è k èí"

œ — à ¼μò y

£ 1-41 œ — à

• œ

— à œ kœ df•#kμà èFà UP — à è ekk^aP œ çn ož

í"œ

_#a 7•é

œ ç n î œ kµà< í"œ > £ ö k U P G } í " ¥ ¼ ~ k µ à G U P í " è k è í "

• œ • é

— à œ • é k k ! y s G v O . # k ç U F 6' U # k µ à è F 6' U P — à è e k k ^ P " œ • é ç n o ž

Ú p œ • é

µ à œ • é ç n Â e % ² ç q • ø < Ú p > £ ö k ¼ µ k ^ P ¥ œ • é ' í k + ' í g Ú p e k µ à > è F 6' >

U P — à è / U o ž

1.3.6

© ĭ'ò UY g© ĭ—âo•© ĭ 'o•F 6'òk'òtÓ'ož

1.3.6.1

© ĭ—â¼µ m © ĭž•o• “w% A o• Ê Ö ß 4 F 6' o• í o• SNMP Y C DNS ' B 6'ož

1--

© ĭž• ¼µ ò y

£ 1-43 © ĭž•

© ĭž•

¼µª P 4 ç ù © ĭž•ož UY ô W —â ç ù © ĭž•k-UY* #

Internet ž•Æ ~c5 —â ž•k ñ

#+%² g F 6'ož Â e µ à< ' —â> 7 Z k U P ' —â è / è F 6'ož

 IP	IP	web
--	----	-----

Web à' % A " w

Web ĩ% A " w - } ŷ μ › % A y) • % Aož › % A ŷ μ Ä ~ ž k ŷ μ e k U P ŷ μ = % A + ±) ýož -
} ŷ μ 3 G › % A μ à < ' F 6 > 7 Z / U è " wož



web

enable

Telnet • š % A " w

" w telnet % A — - ŷ μ › % A k + N ŷ μ) % ² ý • % A / U k ĺ U q • " w Ý ' ĩ % A % ² ýož

Ê Ö ß 4 F 6 ¼ μ ò y

£ 1-45 Ê Ö ß 4 F 6

-μ/ -βFå

-μFå“œ—ÖFåÄ k* Mo—ÖFåÄ ý|ož-βFåÖaφùFåÄ ož

ÊÖβ4Få

μà< ÊÖβ4Få> 7Zk1FåÄ ŽqÊÖñβ4FåÄ ož

Í ¼μò y

£ 1-46 Í

— á WEB ~ | € M g . # h k £ Ý ž y — Ō y á U # k μ à < ' > £ ö U P — á è / U o ž

SNMP

SNMP ¼ μ ò y

£ 1-47 SNMP

+ SNMP í î k — Ō ö œ o • SNMP M X C Trap N v Ń © . # k ĺ U — á U # k μ à < ' — á > U P — á è / U o ž

DNS

DNS ¼ μ ò y

£ 1-48 DNS

Ê Ê DNS Æ ~ k μ à < ' — á > U P — á è / U o ž

1.3.6.2

© ĩ ¼ μ , ĩ^a ' C WEB " ĩ ' ož

ĩ^a ' ¼ μ ò y

£ 1-49 ĩ^a '

- ĩ

ÿµ ĩdo•%AylÓ¼µgó•©ÍÓ ©ñÄ¼µhkµà<
 Ä ĩož

G > 7ZkUP • è ` e 'òtçn aPñ



" "

1.3.6.4

©Ī™º m™ºÆ~yò0©Ī™º

™ºÆ~¼µòy

£ 1-52™ºÆ~

—å©Ī™ºÆ~IPª-YCG™º^'@fk—åèe—Ök1

SYSLOG™ºGñ+•Æ~ož

ò0©Ī™º¼µòy

£ 1-53ò0©Ī™º

† î a P ç ù ™ ° ' Î k μ à ¾ • ç ù © Ī ™ ° g ó •

1.3.6.5

* è y ¼ μ m ping y o • tracet y y ç Ø y B ã ož

Ping

Ping y ¼ μ ò y

£ 1-54 ping y

ŷ μ) IP a-^'î k μ à< • ÷ y> ož j^%² k © k y È ç < k a P ¨ † î Lož

tracert

tracert y ¼ μ ò y

£ 1-55 tracert y

ping y, c k y μ) IP a - ^ k Å e μ à < • ÷ y > k y È ç k © < k a P " † Î Lož